

# BILAN PLAN TRIENNAL 1999 –2001

PRESENTATION SOMMAIRE

Dr. Chérif Chako, Consultant  
Niamey, 27 septembre 2001

## INTRODUCTION

L'évaluation du Plan Triennal est une tâche complexe qui a des exigences pour répondre à des préoccupations d'ordre technique et d'objectivité. Ces exigences sont notamment :

- **La nécessité de se focaliser sur "l'esprit et la lettre" du plan triennal** comme base d'analyse. L'évaluation se fait tout naturellement de manière "*ex post*", la formulation originale ne doit pas être changée sous une influence d'aujourd'hui au risque d'avoir des "*biais*" dans l'estimation. Cependant, il est possible d'avoir une appréciation sur la formulation ;
- **L'évaluation ne doit pas avoir comme point de départ la justification systématique des options actuelles ou futures. Cependant, il y a absolument une nécessité dans un deuxième stade de tirer les leçons du passé.** Néanmoins, ce dernier aspect a été examiné dans un deuxième temps pour établir des liens avec les prochaines programmations ;
- **La nécessité d'avoir des outils et méthodes spécifiques** pour mieux tenir compte des deux (2) précédentes exigences.

### I. Rappel du cadre général de formulation du Plan Triennal 1999-2001 et évaluation globale

#### 1. Son architecture

Le document du Plan triennal comprend cinq parties en plus d'une partie introductive. La partie introductive a fourni les traits caractéristiques du Sahel et la problématique d'ensemble. L'environnement n'a pas évolué positivement ; les populations ne sont pas à l'abri de l'insécurité alimentaire malgré des progrès dans les formulations de politique. La gestion des ressources naturelles devient plus difficile avec l'accroissement de la population, la baisse des ressources publiques. L'architecture du Plan Triennal est présentée dans le tableau n° 1 ci-dessous .

Tableau n° 1. Architecture du Plan triennal

Partie	Titre	Thèmes développés
Introductive	Introduction	<ul style="list-style-type: none"> <li>• Traits caractéristiques du Sahel ;</li> <li>• Problématique d'ensemble</li> </ul>
I.	Les enseignements tirés de la période 1995- 98	<ul style="list-style-type: none"> <li>• Les acquis du précédent Plan ;</li> <li>• Les limites du précédent Plan.</li> </ul>
II.	Stratégie d'intervention 1999-2001	<ul style="list-style-type: none"> <li>• <b>Problématique.</b>  <i>«S'investir dans la recherche de la sécurité alimentaire et dans la lutte contre les effets de la sécheresse et de la désertification pour un nouvel équilibre écologique ».</i> </li> <li>• <b>Cadre logique</b> avec comme :  <u>Objectif stratégique</u> "contribuer à créer les conditions d'un développement durable au Sahel, dans une perspective d'intégration régionale à travers la recherche de la sécurité alimentaire et la gestion rationnelle des ressources naturelles".  <u>Objectif opérationnel</u> " Les contraintes liées à une sécurité alimentaire durable et à une gestion rationnelle des ressources naturelles sont maîtrisées au Sahel." </li> </ul> <p>Six (6) résultats attendus (correspondants à 6 Programmes Majeurs):</p> <p style="text-align: center;">Programmes Majeurs Politiques</p> <p>R1. <i>Les Conditions d'une sécurité alimentaire durable sont créées au Sahel.</i>  R2. <i>Des stratégies et des politiques cohérentes et applicables pour une gestion durable des ressources naturelles sont élaborées et mises en œuvre au Sahel avec l'appui du CILSS.</i></p> <p style="text-align: center;">Programmes Majeurs Information/Formation (AGRHYMET)</p> <p>R3. <i>Les décideurs et les autres acteurs sont régulièrement et suffisamment sensibilisés et informés, de manière pertinente, en vue d'une prise de</i></p>

		<p><i>décisions plus rationnelle sur les questions relatives à la sécurité alimentaire, à la gestion des ressources naturelles et à l'environnement au Sahel et en Afrique de l'Ouest Côtière.</i></p> <p><i>R4. Les capacités techniques des acteurs intervenants dans les domaines de la sécurité alimentaire et la gestion des ressources naturelles, au niveau national et régional, sont accrues et renforcées à travers une formation professionnelle adaptée au contexte sahélien.</i></p> <p style="text-align: center;">Deux Programmes Majeurs Recherches (INSAH)</p> <p><i>R5. Des options stratégiques pour lever les contraintes agro-socio-économiques au développement durable au Sahel sont promues aux niveaux national et sous-régional.</i></p> <p><i>R6. Des options pour lever les contraintes démographiques au développement durable au Sahel sont élaborées et proposées aux Etats membres du CILSS et au niveau sous-régional.</i></p> <p>Avec des <u>Indicateurs Objectivement Vérifiables</u></p>
III.	La structure organisationnelle et les mécanismes de coordination, de suivi-évaluation et de contrôle	<ul style="list-style-type: none"> <li>• Dispositif organisationnel de mise en œuvre des Programmes Majeurs</li> <li>• Les mécanismes de coordination et de suivi <ul style="list-style-type: none"> <li>- niveau régional (Secrétariat Exécutif) ;</li> <li>- Institutions spécialisées (CRSPS, Conseil de Direction, CTG, Comité de Suivi inter-programmes, Réseaux de concertation inter-filières, Comité Scientifique et Technique).</li> </ul> </li> <li>• Les mécanismes de contrôle</li> <li>• Les mécanismes de planification</li> <li>• Les mécanismes de suivi-évaluation</li> <li>• Les activités de pilotage, de coordination et de suivi</li> </ul>
IV.	Présentation des Programmes Majeurs	<ul style="list-style-type: none"> <li>• Programme Majeur Sécurité Alimentaire (4 résultats)</li> <li>• Programme Majeur Gestion des Ressources Naturelles (4 résultats)</li> <li>• Programme Majeur Information (2 résultats)</li> </ul>

		<ul style="list-style-type: none"> <li>• Programme Majeur Formation (3 résultats)</li> <li>• Programme Majeur Recherches Agro-Socio-économiques</li> </ul> Programme Majeur Population
V.		<p><b>Besoin de financement</b> .(45.509.430.000)</p> <ul style="list-style-type: none"> <li>- Récapitulatif global des besoins de financement ; AGRHYMET PMI 17 020 120.000 et PMI 4.424.390.000 (hors coordination 2.132.410.000 ou 28,6% de la rubrique) soit 21.444.510.000.(47, 2% de la rubrique). <b>Total 23.576.920.000 (51,8% du système CILSS).</b></li> <li>- Nature des besoins de financement ;</li> <li>- Besoins de financement (Détails des 6 Programmes Majeurs).</li> </ul>

## 2. Evaluation de cet environnement lors de l'évaluation et la période actuelle (Exposé)

## II. Méthodologie d'évaluation du Plan Triennal et évaluation fine du Plan triennal

(Voir Présentation)

1. Composantes de l'évaluation du Plan triennal 1999-2001
2. Evaluation financière
  - 2.1. Données financières de base (Voir tableaux, annexe) ;
  - 2.2. Données par Bailleur de fonds (Voir annexe)
  - 2.3. Fiche des conventions et accords (Voir annexe).
  - 2.4. Contrôle interne
  - 2.5. Recommandations. **Données consolidées ; Résultats analytiques et évaluation des besoins de la réforme ; Le système comptable.**
3. Evaluation technique
4. Evaluation de l'efficience et d'impacts
5. Autres considérations : évaluation des performances organisationnelles.

## III. Leçons à tirer pour les prochaines programmations (recommandations).

Diapositive 1

**EVALUATION DU PLAN TRIENNAL 1999-2001**



**A partir d'une approche participative des acteurs**

Niamey le 24 septembre 2001  
Dr. Chérif Chako, Consultant  
Version Centre AGRHYMET

1

Diapositive 2

**Introduction**

*Trois questions*

1. Comment évaluer le plan triennal 1999-2001 à partir d'une démarche compréhensible et acceptable pour tous les acteurs ?
2. Quels sont les résultats obtenus à partir de cette méthodologie ?
3. Quelle utilisation peut-on faire des résultats de l'évaluation ?

*Et*

**Conclusions et recommandations.**



## Diapositive 3

**Première question**

**Comment évaluer le plan triennal 1999-2001 à partir d'une démarche compréhensible et acceptable pour tous les acteurs ?**



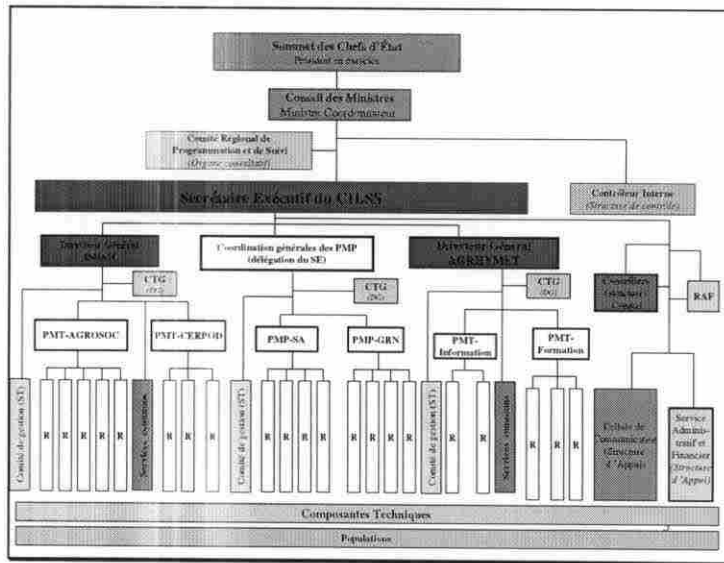
Diapositive 4

**DEUX ELEMENTS DE REPONSE**

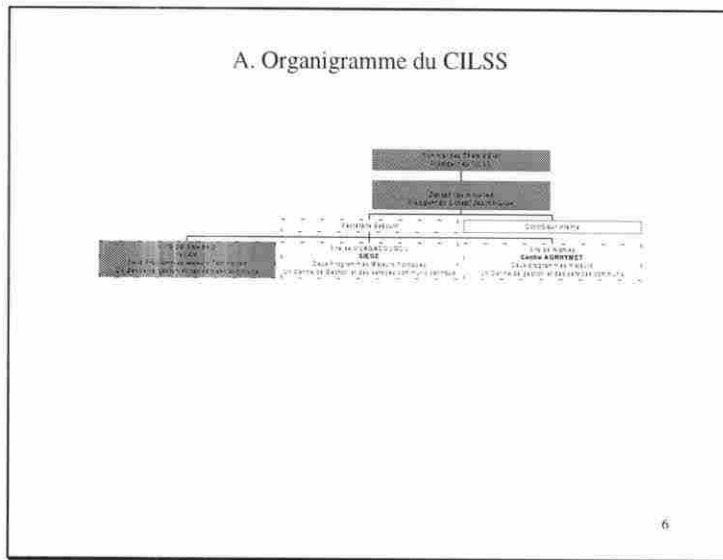
**A. ANALYSE DU CADRE ORGANISATIONNEL :  
ORGANIGRAMME**

**B. PROPOSITION DE LA METHODOLOGIE  
D'EVALUATION DU PLAN TRIENNAL 1999-2001**

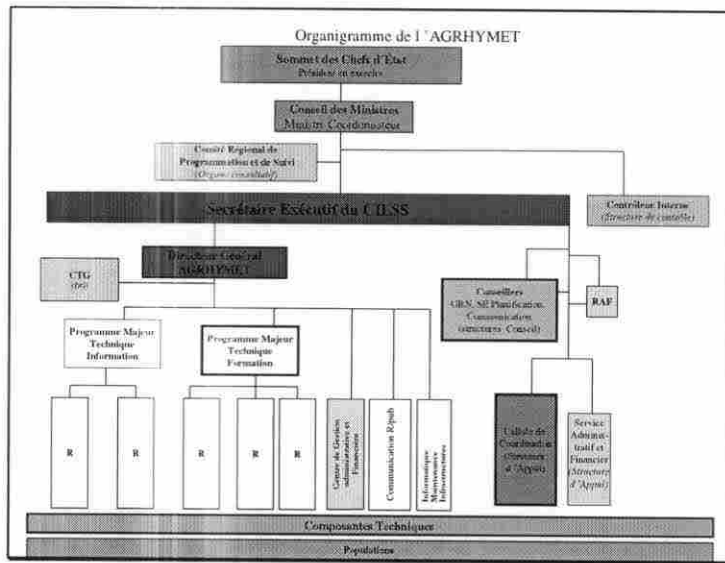
Diapositive 5



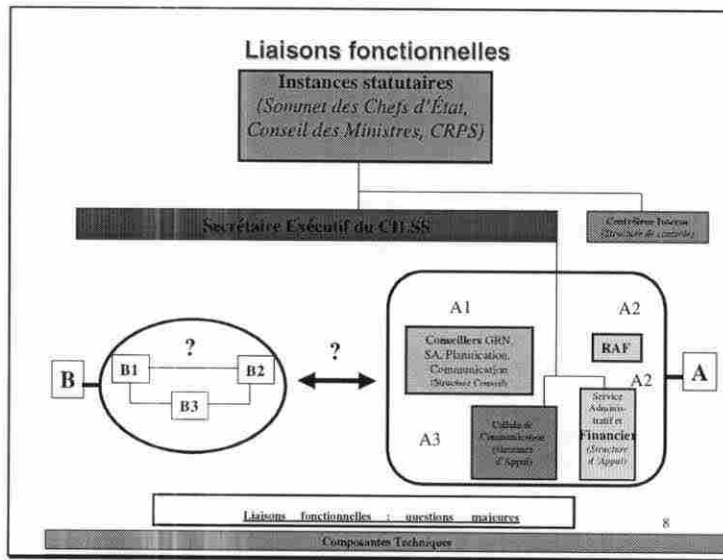
Diapositive 6



Diapositive 7



Diapositive 8



Diapositive 9

- **B. Méthodologie d'évaluation du  
Plan triennal 1999-2001**

Trois composantes :

Évaluation financière

Évaluation technique

Évaluation technico-financière

## Diapositive 10

**Evaluation financière : au moins huit (8) objectifs****\*Pour l'évaluation du Plan Triennal**

- K Le réalisme et pertinence de la programmation ;
- K Le degré de mobilisation des ressources ;
- K L'organisation et procédures a améliorer ;

**\*Pour le suivi évaluation**

- K avoir des données disponibles a un délai respectable suite aux demandes des acteurs utilisateurs ;
- K avoir des informations simples et compréhensibles pour l'ensemble des acteurs ;
- K améliorer le dialogue entre acteurs à travers l'utilisation effective des informations en vue d'accroître les performances (mobilisation des ressources, plein emploi des capacités) ;
- K avoir des données consolidées par site et pour l'ensemble du CILSS ;
- K avoir une base fiable d'analyse plus approfondie (comptabilité analytique avec comme centre des coûts les activités et non les structures)



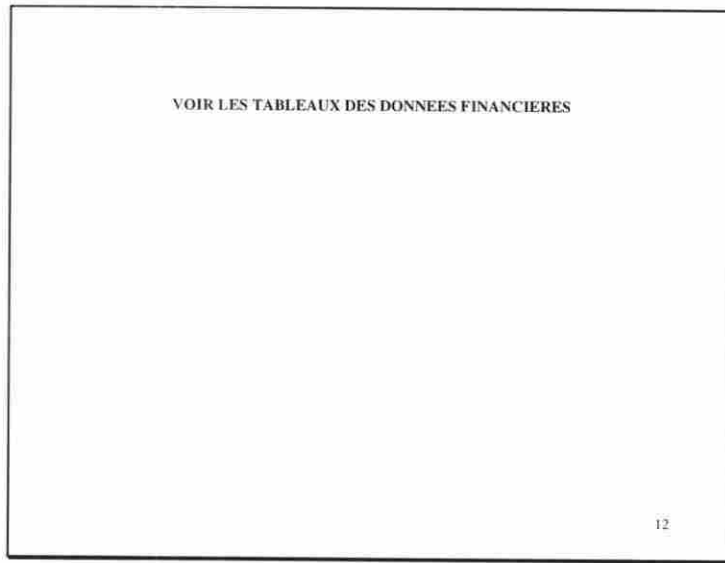
## Diapositive 11

EVALUATION FINANCIERE RECHERCHE DES ECARTS A PARTIR DES  
COMPARAISONS DES AGREGATS DE PROGRAMMATION ET DE TRESORERIE

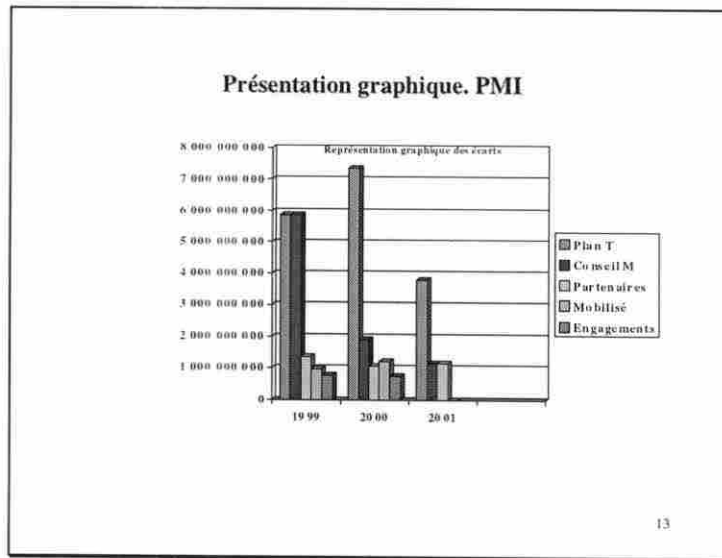
1. Comparer le **Budget programmé par le Plan Triennal 1999-2001** au **Budget approuvé par le Conseil des ministres**;
2. Comparer le **budget adopté par le conseil des ministres** au **budget alloué par les donateurs (leurs annonces)** ;
3. Comparer le **Budget alloué par les Bailleurs de Fonds** au **Fonds mobilisés (reçus)**.
4. Comparer les **Fonds mobilisés (reçus)** au **Fonds engagés** ;
5. Comparer les **Fonds mandatés (dépensés et justifiés)** au **Fonds engagés**.
6. Comparer les **variables de programmation** (plan triennal, budget conseil des ministres, annonce des donateurs) aux engagements (+ ou - l'exécution).

N.B. ■ = Variable de programmation ; ■ = Variable de trésorerie

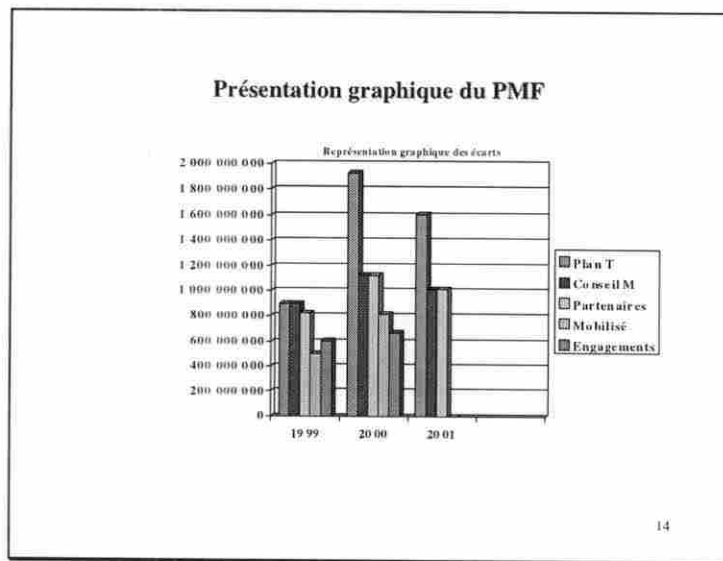
Diapositive 12



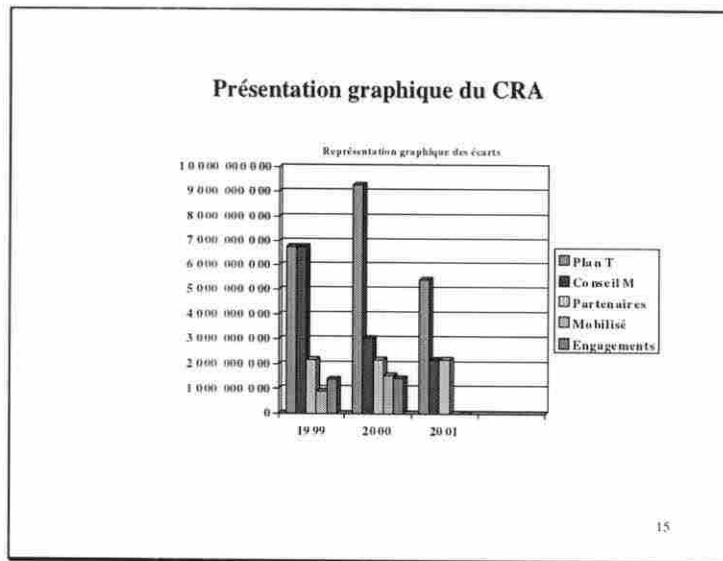
## Diapositive 13



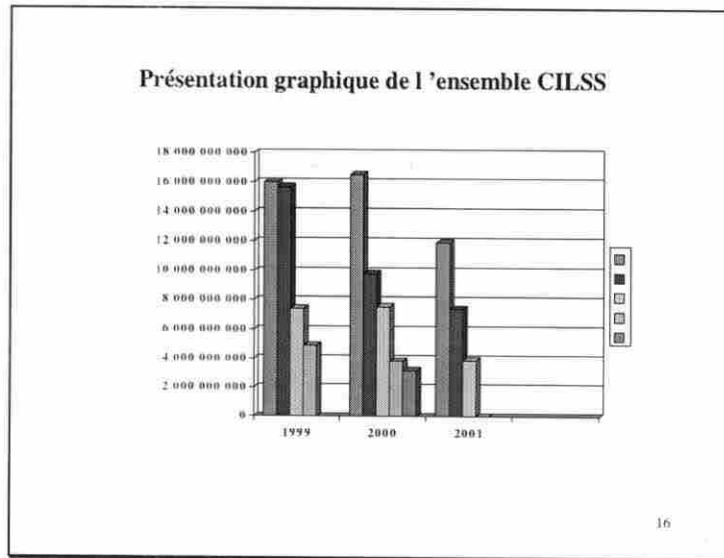
## Diapositive 14



## Diapositive 15



## Diapositive 16



# ANNEXES

1. Annexe 1 : Présentation sur PowerPoint du bilan du Plan Triennal 1999-2001, page 7 à 33
2. Annexe 2 : Tableaux de données financières consolidées, page 34
3. Annexe 3 : Fiche de Suivi de Convention et Accords

## Diapositive 17

- **Principales conclusions**  
\*Pour l'évaluation du Plan Triennal 1999-2001  
**K Le réalisme et pertinence de la programmation :**  
La programmation du Plan triennal a été peu réaliste dans l'ensemble. La pente des escaliers est trop abrupte. Le Programme Majeur Formation a eu plus de réalisme.  
**K Le degré de mobilisation des ressources**  
La mobilisation des ressources a été faible surtout au PMI avec le programme IRENE.  
**K L'organisation et procédures à améliorer**

17

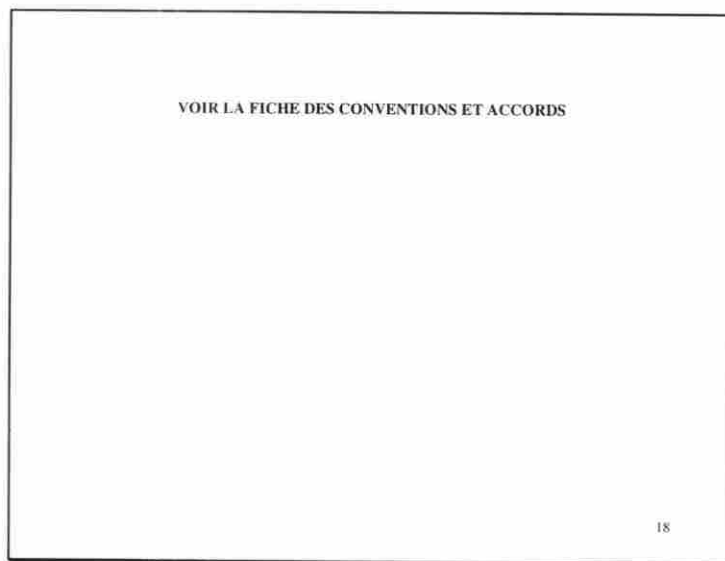
## Deux éléments de réponse

### A. DEFINITION DU CADRE ORGANISATIONNEL : ORGANIGRAMME

### B. DEFINITION DE LA METHODOLOGIE DU PLAN TRIENNAL 1999-2001



Diapositive 18



## Diapositive 19

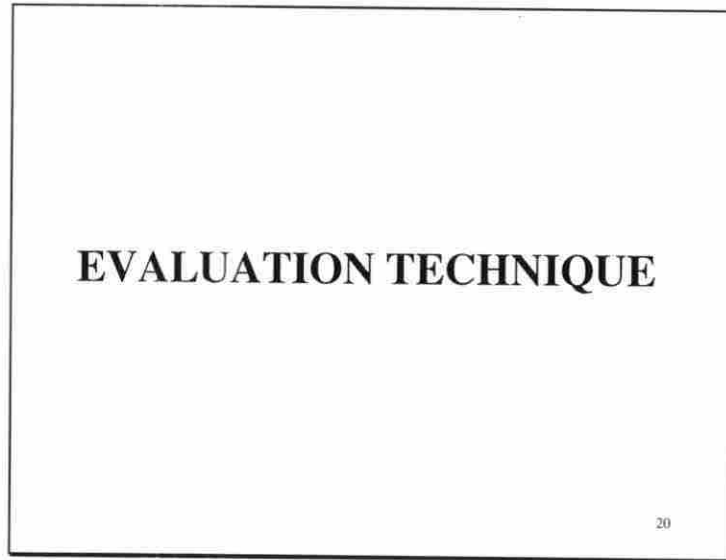
CIL55

CENTRE REGIONAL AGRHYMET

PLAN TRIENNAL 1999-2001 - FINANCEMENT. Source: AGRHYMET

BAILLELFS	1999	2000	2001	TOTAL	Dévisé
USAID	\$1 300 000	\$960 000	\$920 000	\$3 170 000	US \$
France	557 207 400	311 355 200	195 407 400	1 064 000 000	FCFA
ITALY	\$1 161 260	\$635 200	\$402 000	\$2 198 460	US \$
ITALY	L 1 009 500 000	L 619 900 000	L 141 248 000	\$1 770 648 000	Lires Italiennes
DANEMARK	664 754 661	466 071 574	555 173 746	1 706 000 000	FCFA
Belgique	4 234 000 FEB	3 912 000 FEB	3 113 000 FEB	11 259 000 FEB	Francs Belges
PAYSBAS	115 388 063	44 642 867	44 642 867	204 673 777	FCFA
BADCA	0	\$210 000	0	210 000	US \$

Diapositive 20



## Diapositive 21

**1. OBJECTIF GLOBAL (STRATEGIQUE) DU CILSS**

Contribuer à créer les conditions d'un développement durable au Sahel dans une perspective d'intégration régionale à travers la recherche de la sécurité alimentaire et la gestion des ressources naturelles.

**2. OBJECTIF DE DEVELOPPEMENT (OPERATIONNEL) DU CILSS**

Maîtriser les contraintes liées à une sécurité alimentaire durable et à une gestion rationnelle des ressources naturelles.

**3. OBJECTIF GLOBAL (STRATEGIQUE) DU PROGRAMME MAJEUR XXX**

Maîtriser les contraintes liées à une sécurité alimentaire durable et à une gestion rationnelle des ressources naturelles.


**4. OBJECTIF DE DEVELOPPEMENT (OPERATIONNEL) DU PROGRAMME MAJEUR ...****5. OBJECTIF DU SOUS- PROGRAMME MAJEUR (RESULTAT). (Niveau unité opérationnelle)****6. HYPOTHÈSES IMPORTANTES****7. INDICATEURS OBJECTIVEMENT VÉRIFIABLES.****8. SOURCES DE VERIFICATION**

## QUELQUES RESULTATS DE L 'EVALUATION TECHNIQUE

- 1. Elaboration d 'options stratégiques pertinentes PASR, Cadre Stratégique de Sécurité Alimentaire, l 'ancrage du processus de Sahel 21 ;
  - 2. Acquis très appréciables en matière de recherche, des informations et formation sur la sécurité alimentaire et gestion des ressources naturelles ;
  - 3. Des améliorations en terme de gestion (programmation, approche programme, management, consultation) ;
  - 4. Confiance des États membres et partenaires (La création de la Fondation, Conventions) avec de grandes attentes ;
  - 5. Des acquis certains notamment en matière des préoccupations et thèmes transversaux (Genre, SIDA, Développement local) ;
  - Etc.
- 1. Peu de relations entre les programmes majeurs (inter et intra-sites ; partenaires) (synergie et cohérence à améliorer) ;
  - 2. Dichotomie dans la présentation des documents (présentation des documents techniques et documents financiers) ;
  - 3. Les relations avec les composantes nationales n'est pas très efficace (remontée de l 'information et application sur le terrain) ;
  - 4. Faiblesse en matière d 'internalisation de suivi-évaluation, du système organisationnel ou management de manière général ;
  - 5. Respect du mandat du CILSS .
  - Etc.

## Diapositive 23

TABLEAU SYNOPTIQUE D'INFORMATIONS DE SUIVI ET DE GESTION

Structure, fonctions	Activités de programmation et de suivi	Production d'extraits	Responsable (s)	Calendrier
<b>Niveau 1. Organes de Tutelle</b>				
1.1. Sommet des Chefs d'Etat	1.1. Organisation du Sommet et suivi des résolutions	1.1. Suivi des décisions du Sommet dans un tableau établi par le Conseiller en planification (Voir annexe 1).	1.1. <b>Secrétaire exécutif</b> après l'établissement des tableaux et notes par le Conseiller en planification.	Tous les trois ans (sommet régulier).
1.2. Conseil des Ministres	1.2. Organisation du Conseil et suivi des résolutions	1.2. Suivi des décisions du Sommet dans un tableau établi par le Conseiller en planification (Voir annexe 1).	1.2. <b>Secrétaire exécutif</b> après l'établissement des tableaux et notes par le Conseiller en planification.	Novembre ou décembre (Conseil des ministres régulier)
1.3. Comité Régional de Programmation et de Suivi	1.3. Organisation et suivi des résolutions.	1.3.a. Inscription à l'agenda du CRPS Adoption et mise en œuvre du règlement intérieur. 1.3.b. Préparation du document de travail et état d'exécution des résolutions.	1.2. <b>Secrétaire exécutif</b> après l'établissement des tableaux et notes par le Conseiller en planification. 1.3. <b>Secrétaire exécutif</b> après l'établissement des tableaux et notes par le Conseiller en planification.	1.3. a. Prochain Conseil des ministres 2001. 1.3.b. Novembre ou décembre (Conseil des ministres régulier) avant tout conseil des ministres.
 <b>Niveau 2. Secrétariat exécutif (Noyau Central)</b>				
2.1. Secrétaire Exécutif	2.1.a. Adoption d'un tableau de bord ("Performance Chart") consolidé à partir des plans d'action, des répertoires des accords et conventions et des projets. 2.1.b. Elaboration et diffusion d'une note sur les directives de mise en œuvre des activités prévues par le tableau de bord. 2.1.c. Programmation des	2.1.a. Tableau de bord 2.1.b. Note sur les directives de mise en œuvre des activités prévues par le tableau de bord. 2.1.c. Plan de travail	2.1.a. <b>Secrétaire Exécutif</b> après établissement par le Conseiller en planification et après les observations des coordonnateurs. Le tableau de bord doit être adopté par le Conseil de direction. 2.1.b. <b>Secrétaire Exécutif</b> après établissement par le Conseiller en planification. 2.1.c. <b>Secrétaire Exécutif</b>	2.1.a.i) Secrétaire Exécutif 20 décembre de l'année précédente. ii) Conseiller en planification 10 et 15 décembre ; iii) Coordonnateurs 10 décembre et Conseil de direction (Pour mémoire). 2.1.b. Première semaine du mois de janvier de chaque année. 2.1.c. Première semaine du

### QUELLE EST LA POSITION DU CENTRE AGRHYMET ?

- 1. Impressionnant acquis en matière d'investissements en équipements et ressources humaines de très haut niveau ;
  - 2. Acquis très appréciables en matière de recherche, des informations (DIAPER, notamment) et formation (élargissement des filières, prise en compte de l'aspect genre) et marketing ;
  - 3. Des améliorations en terme de gestion (programmation, approche programme, management, CSP) plus évidentes que dans les autres centres ;
  - 4. Confiance des États membres et partenaires et avec de grandes attentes ;
  - 5. Ouverture vers les ONG et la coopération institutionnelle ;
  - Etc.
- 1. Relations entre les programmes majeurs (inter et intra-sites ; partenaires) (synergie et cohérence à améliorer) ;
  - 2. Données et aspect quantitatif pour le volet formation ;
  - 3. Les relations avec les composantes nationales à approfondir (remontée de l'information et application sur le terrain) ;
  - 4. Internalisation de suivi-évaluation et amélioration du management de manière général et suivi des conventions en particulier ;
  - 5. Financement (R2 PMI, bourses).
  - Etc.

## Diapositive 25

**EVALUATION TECHNICO-FINANCIERE**

- Questions d'efficience ;
- Impacts et les limites de la contribution du CILSS en raison de son statut

25



Diapositive 26

**QUELLES UTILISATIONS ?**

- 1. Prochaines programmations ;**
- 2. Suivi-évaluation.**

**CONCLUSION**

26

Diapositive 27

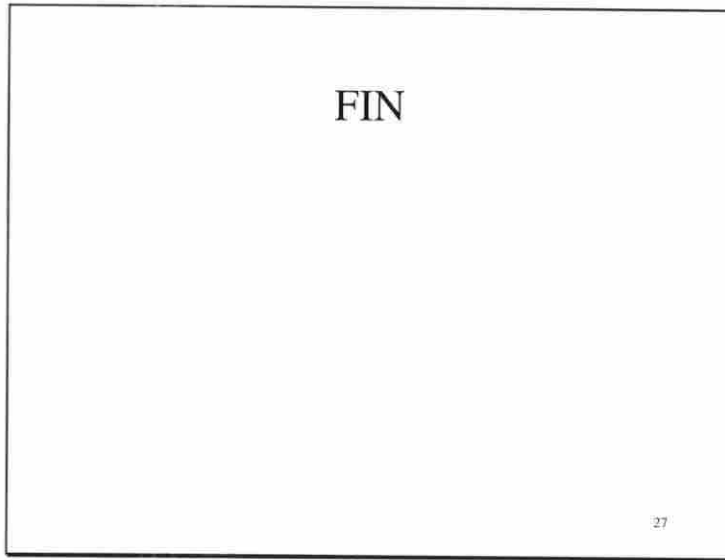


TABLEAU 1-1 a : PROGRAMMES MAJEURS HORS CENTRE DE GESTION ET NOYAU CENTRAL

AGREGATS	PM - CERPOD			PM - AGROSOC			TOTAL PROGRAMMES MAJEURS (3=(1)+(2))		
	A 1999	A 2000	A 2001	A 1999	A 2000	A 2001	A 1999	A 2000	A 2001
BUD PLAN TRIEN. BUDGET CM.	1 860 226 939 1 860 226 939	2 096 862 715 1 238 736 730	2 294 845 519 1 003 224 000	1 074 790 000 1 074 788 579	1 153 960 000 1 460 450 000	935 100 000 1 275 825 000	2 935 016 939 2 935 015 518	3 250 822 715 2 699 186 730	3 229 945 519 2 279 049 000
ECARTS ABSOLUS	0	858 125 985	1 291 621 519	<b>1 421</b>	-306 490 000	-340 725 000	1 421	551 635 985	950 896 519
ECARTS RELATIFS	100,00%	59,08%	43,72%	100,00%	126,56%	136,44%	100,00%	83,03%	70,56%
BUDGET CM	1 860 226 939	1 238 736 730	1 003 224 000	1 074 788 579	1 460 450 000	1 275 825 000	2 935 015 518	2 699 186 730	2 279 049 000
BUDGET ALLOUE BAIL.	1 064 742 180	830 678 900	<b>0</b>	1 173 649 596	1 190 397 457		2 238 391 776	2 021 076 357	<b>0</b>
ECARTS ABSOLUS	795 484 759	408 057 830	1 003 224 000	-98 861 017	270 052 543	1 275 825 000	696 623 742	678 110 373	2 279 049 000
ECARTS RELATIFS	57,24%	67,06%	0,00%	109,20%	81,51%	0,00%	76,27%	74,88%	0,00%
BUDGET ALLOUE BAIL.	1 064 742 180	830 678 900	0	1 173 649 596	1 190 397 457	0	2 238 391 776	2 021 076 357	0
FONDS MOBILISES	1 287 695 732	631 620 446		910 541 165	981 756 996		2 198 236 897	1 613 377 442	0
ECARTS ABSOLUS	-222 953 552	199 058 454	0	263 108 431	208 640 461	0	40 154 879	407 698 915	0
ECARTS RELATIFS	120,94%	76,04%	#DIV/0!	77,58%	82,47%	#DIV/0!	98,21%	79,83%	#DIV/0!
FONDS MOBIL. (RECUS) ENGAGEMENT	1 287 695 732 1 015 416 553	631 620 446 722 450 276	0	910 541 165 613 608 415	981 756 996 735 376 512	0	2 198 236 897 1 629 024 968	1 613 377 442 1 457 826 788	0
ECARTS ABSOLUS	272 279 179	-90 829 830	0	296 932 750	246 380 484	0	569 211 929	155 550 654	0
ECARTS RELATIFS	78,86%	114,38%	#DIV/0!	67,39%	74,90%	#DIV/0!	74,11%	90,36%	#DIV/0!
PLAN TRIENNAL	1 860 226 939	2 096 862 715	2 294 845 519	1 074 790 000	1 153 960 000	935 100 000	2 935 016 939	3 250 822 715	3 229 945 519
ENGAGEMENT	1 015 416 553	722 450 276	0	613 608 415	735 376 512	0	1 629 024 968	1 457 826 788	0
ECARTS ABSOLUS	844 810 386	1 374 412 439	2 294 845 519	461 181 585	418 583 488	935 100 000	1 305 991 971	1 792 995 927	3 229 945 519
ECARTS RELATIFS	54,59%	34,45%	0,00%	57,09%	63,73%	0,00%	55,50%	44,84%	0,00%
BUDGET CM	1 860 226 939	1 238 736 730	1 003 224 000	1 074 788 579	1 460 450 000	1 275 825 000	2 935 015 518	2 699 186 730	2 279 049 000
ENGAGEMENT	1 015 416 553	722 450 276	0	613 608 415	735 376 512	0	1 629 024 968	1 457 826 788	0
ECARTS ABSOLUS	844 810 386	516 286 454	1 003 224 000	461 180 164	725 073 488	1 275 825 000	1 305 990 550	1 241 359 942	2 279 049 000
ECARTS RELATIFS	54,59%	58,32%	0,00%	57,09%	50,35%	0,00%	55,50%	54,01%	0,00%
BUDGET ALLOUE BAIL.	1 064 742 180	830 678 900	0	1 173 649 596	1 190 397 457	0	2 238 391 776	2 021 076 357	0
ENGAGEMENT	1 015 416 553	722 450 276	0	613 608 415	735 376 512	0	1 629 024 968	1 457 826 788	0
ECARTS ABSOLUS	49 325 627	108 228 624	0	560 041 181	455 020 945	0	609 366 808	563 249 569	0
ECARTS RELATIFS	95,37%	86,97%	#DIV/0!	52,28%	61,78%	#DIV/0!	72,78%	72,13%	#DIV/0!

TABLEAU 1-2 : CENTRE DE GESTION ET COORDINATION PROGRAMMES MAJEURS

AGREGATS	(1) Centre De Gestion			(2) NOYAU CENTRAL			COORDINATION (3=(1)+(2))		
	A 1999	A 2000	A 2001	A 1999	A 2000	A 2001	A 1999	A 2000	A 2001
<b>BUD PLAN TRIEN.</b>	<b>23 760 000</b>	<b>24 380 000</b>	<b>24 780 000</b>	<b>8 750 000</b>	<b>8 750 000</b>	<b>8 750 000</b>	32 510 000	33 130 000	33 530 000
BUDGET CM	0	149 994 650	0	38 145 976	15 999 838	0	38 145 976	165 994 488	0
ECARTS ABSOLUS	23 760 000	-125 614 650	24 780 000	-29 395 976	-7 249 838	8 750 000	-5 635 976	-132 864 488	33 530 000
ECARTS RELATIFS	0,00%	615,24%	0,00%	435,95%	182,86%	0,00%	117,34%	501,04%	0,00%
BUDGET CM	0	149 994 650	0	38 145 976	15 999 838	0	38 145 976	165 994 488	0
BUDGET ALLOUE BAIL.	0	0	0	0	0	0	0	0	0
ECARTS ABSOLUS	0	149 994 650	0	38 145 976	15 999 838	0	38 145 976	165 994 488	0
ECARTS RELATIFS	#DIV/0!	0,00%	#DIV/0!	0,00%	0,00%	#DIV/0!	0,00%	0,00%	#DIV/0!
BUDGET ALLOUE BAIL.	0	0	0	0	0	0	0	0	0
FONDS MOBILISES	0	0	0	0	0	0	0	0	0
ECARTS ABSOLUS	0	0	0	0	0	0	0	0	0
ECARTS RELATIFS	#DIV/0!	#DIV/0!	#DIV/0!	#DIV/0!	#DIV/0!	#DIV/0!	#DIV/0!	#DIV/0!	#DIV/0!
FONDS MOBIL. (RECUS)	0	0	0	0	0	0	0	0	0
ENGAGEMENT	0	128 803 567	34 833 253	0	0	0	0	128 803 567	34 833 253
ECARTS ABSOLUS	0	-128 803 567	-34 833 253	0	0	0	0	-128 803 567	-34 833 253
ECARTS RELATIFS	#DIV/0!	#DIV/0!	#DIV/0!	#DIV/0!	#DIV/0!	#DIV/0!	#DIV/0!	#DIV/0!	#DIV/0!
PLAN TRIENNAL	23 760 000	24 380 000	24 780 000	8 750 000	8 750 000	8 750 000	32 510 000	33 130 000	33 530 000
ENGAGEMENT	0	128 803 567	34 833 253	0	0	0	0	128 803 567	34 833 253
ECARTS ABSOLUS	23 760 000	-104 423 567	-10 053 253	8 750 000	8 750 000	8 750 000	32 510 000	-95 673 567	-1 303 253
ECARTS RELATIFS	0,00%	528,32%	140,57%	0,00%	0,00%	0,00%	0,00%	388,78%	103,89%
BUDGET CM	0	149 994 650	0	38 145 976	15 999 838	0	38 145 976	165 994 488	0
ENGAGEMENT	0	128 803 567	34 833 253	0	0	0	0	128 803 567	34 833 253
ECARTS ABSOLUS	0	21 191 083	-34 833 253	38 145 976	15 999 838	0	38 145 976	37 190 921	-34 833 253
ECARTS RELATIFS	#DIV/0!	85,87%	#DIV/0!	0,00%	0,00%	#DIV/0!	0,00%	77,60%	#DIV/0!
BUDGET ALLOUE BAIL.	0	0	0	0	0	0	0	0	0

ENGAGEMENT	0	128 803 567	34 833 253	0	0	0	0	128 803 567	34 833 253
ECARTS ABSOLUS	0	-128 803 567	-34 833 253	0	0	0	0	-128 803 567	-34 833 253
ECARTS RELATIFS	#DIV/0!	#DIV/0!	#DIV/0!	#DIV/0!	#DIV/0!	#DIV/0!	#DIV/0!	#DIV/0!	#DIV/0!

TABLEAU 1-3 : TOTAL GENERAL SITE BAMAKO

AGREGATS	TOTAL PROGRAMMES MAJEURS			TOTAL CENTRE DE GESTION ET COORDINATION			TOTAL INSAH (3=(1)+(2))		
	A 1999	A 2000	A 2001	A 1999	A 2000	A 2001	A 1999	A 2000	A 2001
BUD PLAN TRIEN.	2 935 016 939	3 250 822 715	3 229 945 519	32 510 000	33 130 000	33 530 000	2 967 526 939	3 283 952 715	3 263 475 519
BUDGET CM	2 935 015 518	2 699 186 730	2 279 049 000	38 145 976	165 994 488	0	2 973 161 494	2 865 181 218	2 279 049 000
ECARTS ABSOLUS	1 421	551 635 985	950 896 519	-5 635 976	-132 864 488	33 530 000	-5 634 555	418 771 497	984 426 519
ECARTS RELATIFS	100,00%	83,03%	70,56%	117,34%	501,04%	0,00%	100,19%	87,25%	69,84%
BUDGET CM	2 935 015 518	2 699 186 730	2 279 049 000	38 145 976	165 994 488	0	2 973 161 494	2 865 181 218	2 279 049 000
BUDGET ALLOUE BAIL.	2 238 391 776	2 021 076 357	0	0	0	0	2 238 391 776	2 021 076 357	0
ECARTS ABSOLUS	696 623 742	678 110 373	2 279 049 000	38 145 976	165 994 488	0	734 769 718	844 104 861	2 279 049 000
ECARTS RELATIFS	76,27%	74,88%	0,00%	0,00%	0,00%	#DIV/0!	75,29%	70,54%	0,00%
BUDGET ALLOUE BAIL.	2 238 391 776	2 021 076 357	0	0	0	0	2 238 391 776	2 021 076 357	0
FONDS MOBILISES	2 198 236 897	1 613 377 442	0	0	0	0	2 198 236 897	1 613 377 442	0
ECARTS ABSOLUS	40 154 879	407 698 915	0	0	0	0	40 154 879	407 698 915	0
ECARTS RELATIFS	98,21%	79,83%	#DIV/0!	#DIV/0!	#DIV/0!	#DIV/0!	98,21%	79,83%	#DIV/0!
FONDS MOBIL (RECUS)	2 198 236 897	1 613 377 442	0	0	0	0	2 198 236 897	1 613 377 442	0
ENGAGEMENT	1 629 024 968	1 457 826 788	0	128 803 567	34 833 253	0	1 757 828 535	1 492 660 041	0
ECARTS ABSOLUS	569 211 929	155 550 654	0	-128 803 567	-34 833 253	0	440 408 362	120 717 401	0
ECARTS RELATIFS	74,11%	90,36%	#DIV/0!	#DIV/0!	#DIV/0!	#DIV/0!	79,97%	92,52%	#DIV/0!
PLAN TRIENNAL	2 935 016 939	3 250 822 715	3 229 945 519	32 510 000	33 130 000	33 530 000	2 967 526 939	3 283 952 715	3 263 475 519
ENGAGEMENT	1 629 024 968	1 457 826 788	0	128 803 567	34 833 253	0	1 757 828 535	1 492 660 041	0
ECARTS ABSOLUS	1 305 991 971	1 792 995 927	3 229 945 519	-96 293 567	-1 703 253	33 530 000	1 209 698 404	1 791 292 674	3 263 475 519
ECARTS RELATIFS	55,50%	44,84%	0,00%	396,20%	105,14%	0,00%	59,24%	45,45%	0,00%
BUDGET CM	2 935 015 518	2 699 186 730	2 279 049 000	38 145 976	165 994 488	0	2 973 161 494	2 865 181 218	2 279 049 000
ENGAGEMENT	1 629 024 968	1 457 826 788	0	128 803 567	34 833 253	0	1 757 828 535	1 492 660 041	0
ECARTS ABSOLUS	1 305 990 550	1 241 359 942	2 279 049 000	-90 657 591	131 161 235	0	1 215 332 959	1 372 521 177	2 279 049 000
ECARTS RELATIFS	55,50%	54,01%	0,00%	337,66%	20,98%	#DIV/0!	59,12%	52,10%	0,00%
BUDGET ALLOUE BAIL.	2 238 391 776	2 021 076 357	0	0	0	0	2 238 391 776	2 021 076 357	0
ENGAGEMENT	1 629 024 968	1 457 826 788	0	128 803 567	34 833 253	0	1 757 828 535	1 492 660 041	0
ECARTS ABSOLUS	609 366 808	563 249 569	0	-128 803 567	-34 833 253	0	480 563 241	528 416 316	0
ECARTS RELATIFS	72,78%	72,13%	#DIV/0!	#DIV/0!	#DIV/0!	#DIV/0!	78,53%	73,85%	#DIV/0!

TABLEAU 1-1 a: PROGRAMMES MAJEURS HORS CENTRE DE GESTION ET NOYAU CENTRAL

AGREGATS	PM - CERPOD			PM - AGROSOC			TOTAL PROGRAMMES MAJEURS (3=(1)+(2))		
	A 1999	A 2000	A 2001	A 1999	A 2000	A 2001	A 1999	A 2000	A 2001
BUD PLAN TRIEN.	1 860 226 939	2 096 862 715	2 294 845 519	1 074 790 000	1 153 960 000	935 100 000	2 935 016 939	3 250 822 715	3 229 945 519
BUDGET CM	1 860 226 939	1 238 736 730	1 003 224 000	1 074 788 579	1 460 450 000	1 275 825 000	2 935 015 518	2 699 186 730	2 279 049 000
ECARTS ABSOLUS	0	858 125 985	1 291 621 519	1 421	-306 490 000	-340 725 000	1 421	551 635 985	950 896 519
ECARTS RELATIFS	100,00%	59,08%	43,72%	100,00%	126,56%	136,44%	100,00%	83,03%	70,56%
BUDGET CM	1 860 226 939	1 238 736 730	1 003 224 000	1 074 788 579	1 460 450 000	1 275 825 000	2 935 015 518	2 699 186 730	2 279 049 000
BUDGET ALLOUE BAIL.	1 064 742 180	830 678 900	0	1 173 649 596	1 190 397 457	0	2 238 391 776	2 021 076 357	0
ECARTS ABSOLUS	795 484 759	408 057 830	1 003 224 000	-98 861 017	270 052 543	1 275 825 000	696 623 742	678 110 373	2 279 049 000
ECARTS RELATIFS	57,24%	67,06%	0,00%	109,20%	81,51%	0,00%	76,27%	74,88%	0,00%
BUDGET ALLOUE BAIL.	1 064 742 180	830 678 900	0	1 173 649 596	1 190 397 457	0	2 238 391 776	2 021 076 357	0
FONDS MOBILISES	1 287 695 732	631 620 446	0	910 541 165	981 756 996	0	2 198 236 897	1 613 377 442	0
ECARTS ABSOLUS	-222 953 552	199 058 454	0	263 108 431	208 640 461	0	40 154 879	407 698 915	0
ECARTS RELATIFS	120,94%	76,04%	#DIV/0!	77,58%	82,47%	#DIV/0!	98,21%	79,83%	#DIV/0!
FONDS MOBIL. (RECUS)	1 287 695 732	631 620 446	0	910 541 165	981 756 996	0	2 198 236 897	1 613 377 442	0
ENGAGEMENT	1 015 416 553	722 450 276	0	613 608 415	735 376 512	0	1 629 024 968	1 457 826 788	0
ECARTS ABSOLUS	272 279 179	-90 829 830	0	296 932 750	246 380 484	0	569 211 929	155 550 654	0
ECARTS RELATIFS	78,86%	114,38%	#DIV/0!	67,39%	74,90%	#DIV/0!	74,11%	90,36%	#DIV/0!
PLAN TRIENNAL	1 860 226 939	2 096 862 715	2 294 845 519	1 074 790 000	1 153 960 000	935 100 000	2 935 016 939	3 250 822 715	3 229 945 519
ENGAGEMENT	1 015 416 553	722 450 276	0	613 608 415	735 376 512	0	1 629 024 968	1 457 826 788	0
ECARTS ABSOLUS	844 810 386	1 374 412 439	2 294 845 519	461 181 585	418 583 488	935 100 000	1 305 991 971	1 792 995 927	3 229 945 519
ECARTS RELATIFS	54,59%	34,45%	0,00%	57,09%	63,73%	0,00%	55,50%	44,84%	0,00%
BUDGET CM	1 860 226 939	1 238 736 730	1 003 224 000	1 074 788 579	1 460 450 000	1 275 825 000	2 935 015 518	2 699 186 730	2 279 049 000
ENGAGEMENT	1 015 416 553	722 450 276	0	613 608 415	735 376 512	0	1 629 024 968	1 457 826 788	0
ECARTS ABSOLUS	844 810 386	516 286 454	1 003 224 000	461 180 164	725 073 488	1 275 825 000	1 305 990 550	1 241 359 942	2 279 049 000
ECARTS RELATIFS	54,59%	58,32%	0,00%	57,09%	50,35%	0,00%	55,50%	54,01%	0,00%
BUDGET ALLOUE BAIL.	1 064 742 180	830 678 900	0	1 173 649 596	1 190 397 457	0	2 238 391 776	2 021 076 357	0
ENGAGEMENT	1 015 416 553	722 450 276	0	613 608 415	735 376 512	0	1 629 024 968	1 457 826 788	0
ECARTS ABSOLUS	49 325 627	108 228 624	0	560 041 181	455 020 945	0	609 366 808	563 249 569	0
ECARTS RELATIFS	95,37%	86,97%	#DIV/0!	52,28%	61,78%	#DIV/0!	72,78%	72,13%	#DIV/0!

TABLEAU 1-2 : CENTRE DE GESTION ET COORDINATION PROGRAMMES MAJEURS

AGREGATS	(1) Centre De Gestion			(2) NOYAU CENTRAL			COORDINATION (3=(1)+(2))		
	A 1999	A 2000	A 2001	A 1999	A 2000	A 2001	A 1999	A 2000	A 2001
BUD PLAN TRIEN.	23 760 000	24 380 000	24 780 000	8 750 000	8 750 000	8 750 000	32 510 000	33 130 000	33 530 000
BUDGET CM	0	149 994 650	0	38 145 976	15 999 838	0	38 145 976	165 994 488	0
ECARTS ABSOLUS	23 760 000	-125 614 650	24 780 000	-29 395 976	-7 249 838	8 750 000	-5 635 976	-132 864 488	33 530 000
ECARTS RELATIFS	0,00%	615,24%	0,00%	435,95%	182,86%	0,00%	117,34%	501,04%	0,00%
BUDGET CM	0	149 994 650	0	38 145 976	15 999 838	0	38 145 976	165 994 488	0
BUDGET ALLOUE BAIL.	0	0	0	0	0	0	0	0	0
ECARTS ABSOLUS	0	149 994 650	0	38 145 976	15 999 838	0	38 145 976	165 994 488	0
ECARTS RELATIFS	#DIV/0!	0,00%	#DIV/0!	0,00%	0,00%	#DIV/0!	0,00%	0,00%	#DIV/0!
BUDGET ALLOUE BAIL.	0	0	0	0	0	0	0	0	0
FONDS MOBILISES	0	0	0	0	0	0	0	0	0
ECARTS ABSOLUS	0	0	0	0	0	0	0	0	0
ECARTS RELATIFS	#DIV/0!	#DIV/0!	#DIV/0!	#DIV/0!	#DIV/0!	#DIV/0!	#DIV/0!	#DIV/0!	#DIV/0!
FONDS MOBIL (RECUS)	0	0	0	0	0	0	0	0	0
ENGAGEMENT	0	128 803 567	34 833 253	0	0	0	0	128 803 567	34 833 253
ECARTS ABSOLUS	0	-128 803 567	-34 833 253	0	0	0	0	-128 803 567	-34 833 253
ECARTS RELATIFS	#DIV/0!	#DIV/0!	#DIV/0!	#DIV/0!	#DIV/0!	#DIV/0!	#DIV/0!	#DIV/0!	#DIV/0!
PLAN TRIENNAL	23 760 000	24 380 000	24 780 000	8 750 000	8 750 000	8 750 000	32 510 000	33 130 000	33 530 000
ENGAGEMENT	0	128 803 567	34 833 253	0	0	0	0	128 803 567	34 833 253
ECARTS ABSOLUS	23 760 000	-104 423 567	-10 053 253	8 750 000	8 750 000	8 750 000	32 510 000	-95 673 567	-1 303 253
ECARTS RELATIFS	0,00%	528,32%	140,57%	0,00%	0,00%	0,00%	0,00%	388,78%	103,89%
BUDGET CM	0	149 994 650	0	38 145 976	15 999 838	0	38 145 976	165 994 488	0
ENGAGEMENT	0	128 803 567	34 833 253	0	0	0	0	128 803 567	34 833 253
ECARTS ABSOLUS	0	21 191 083	-34 833 253	38 145 976	15 999 838	0	38 145 976	37 190 921	-34 833 253
ECARTS RELATIFS	#DIV/0!	85,87%	#DIV/0!	0,00%	0,00%	#DIV/0!	0,00%	77,60%	#DIV/0!
BUDGET ALLOUE BAIL.	0	0	0	0	0	0	0	0	0
ENGAGEMENT	0	128 803 567	34 833 253	0	0	0	0	128 803 567	34 833 253
ECARTS ABSOLUS	0	-128 803 567	-34 833 253	0	0	0	0	-128 803 567	-34 833 253
ECARTS RELATIFS	#DIV/0!	#DIV/0!	#DIV/0!	#DIV/0!	#DIV/0!	#DIV/0!	#DIV/0!	#DIV/0!	#DIV/0!



TABLEAU 1-3 : TOTAL GENERAL SITE BAMAKO

AGREGATS	TOTAL PROGRAMMES MAJEURS			TOTAL CENTRE DE GESTION ET COORDINATION			TOTAL INSAH (3=(1)+(2))		
	A 1999	A 2000	A 2001	A 1999	A 2000	A 2001	A 1999	A 2000	A 2001
BUD PLAN TRIEN.	2 935 016 939	3 250 822 715	3 229 945 519	32 510 000	33 130 000	33 530 000	2 967 526 939	3 283 952 715	3 263 475 519
BUDGET CM	2 935 015 518	2 699 186 730	2 279 049 000	38 145 976	165 994 488	0	2 973 161 494	2 865 181 218	2 279 049 000
ECARTS ABSOLUS	1 421	551 635 985	950 896 519	-5 635 976	-132 864 488	33 530 000	-5 634 555	418 771 497	984 426 519
ECARTS RELATIFS	100,00%	83,03%	70,56%	117,34%	501,04%	0,00%	100,19%	87,25%	69,84%
BUDGET CM	2 935 015 518	2 699 186 730	2 279 049 000	38 145 976	165 994 488	0	2 973 161 494	2 865 181 218	2 279 049 000
BUDGET ALLOUE BAIL.	2 238 391 776	2 021 076 357	0	0	0	0	2 238 391 776	2 021 076 357	0
ECARTS ABSOLUS	696 623 742	678 110 373	2 279 049 000	38 145 976	165 994 488	0	734 769 718	844 104 861	2 279 049 000
ECARTS RELATIFS	76,27%	74,88%	0,00%	0,00%	0,00%	#DIV/0!	75,29%	70,54%	0,00%
BUDGET ALLOUE BAIL.	2 238 391 776	2 021 076 357	0	0	0	0	2 238 391 776	2 021 076 357	0
FONDS MOBILISES	2 198 236 897	1 613 377 442	0	0	0	0	2 198 236 897	1 613 377 442	0
ECARTS ABSOLUS	40 154 879	407 698 915	0	0	0	0	40 154 879	407 698 915	0
ECARTS RELATIFS	98,21%	79,83%	#DIV/0!	#DIV/0!	#DIV/0!	#DIV/0!	98,21%	79,83%	#DIV/0!
FONDS MOBIL. (RECUS)	2 198 236 897	1 613 377 442	0	0	0	0	2 198 236 897	1 613 377 442	0
ENGAGEMENT	1 529 024 968	1 457 826 788	0	128 803 567	34 833 253	0	1 757 828 535	1 492 660 041	0
ECARTS ABSOLUS	569 211 929	155 550 654	0	-128 803 567	-34 833 253	0	440 408 362	120 717 401	0
ECARTS RELATIFS	74,11%	90,36%	#DIV/0!	#DIV/0!	#DIV/0!	#DIV/0!	79,97%	92,52%	#DIV/0!
PLAN TRIENNAL	2 935 016 939	3 250 822 715	3 229 945 519	32 510 000	33 130 000	33 530 000	2 967 526 939	3 283 952 715	3 263 475 519
ENGAGEMENT	1 629 024 968	1 457 826 788	0	128 803 567	34 833 253	0	1 757 828 535	1 492 660 041	0
ECARTS ABSOLUS	1 305 991 971	1 792 995 927	3 229 945 519	-96 293 567	-1 703 253	33 530 000	1 209 698 404	1 791 292 674	3 263 475 519
ECARTS RELATIFS	55,50%	44,84%	0,00%	396,20%	105,14%	0,00%	59,24%	45,45%	0,00%
BUDGET CM	2 935 015 518	2 699 186 730	2 279 049 000	38 145 976	165 994 488	0	2 973 161 494	2 865 181 218	2 279 049 000
ENGAGEMENT	1 629 024 968	1 457 826 788	0	128 803 567	34 833 253	0	1 757 828 535	1 492 660 041	0
ECARTS ABSOLUS	1 305 990 550	1 241 359 942	2 279 049 000	-90 657 591	131 161 235	0	1 215 332 959	1 372 521 177	2 279 049 000
ECARTS RELATIFS	55,50%	54,01%	0,00%	337,66%	20,98%	#DIV/0!	59,12%	52,10%	0,00%
BUDGET ALLOUE BAIL.	2 238 391 776	2 021 076 357	0	0	0	0	2 238 391 776	2 021 076 357	0
ENGAGEMENT	1 629 024 968	1 457 826 788	0	128 803 567	34 833 253	0	1 757 828 535	1 492 660 041	0
ECARTS ABSOLUS	609 366 808	563 249 569	0	-128 803 567	-34 833 253	0	480 563 241	528 416 316	0
ECARTS RELATIFS	72,78%	72,13%	#DIV/0!	#DIV/0!	#DIV/0!	#DIV/0!	78,53%	73,85%	#DIV/0!

TABLEAU 1-4 : TOTAL GENERAL SITE BAMAKO

SOURCES DE FINANCEMENT	TOTAL PROGRAMMES MAJEURS			TOTAL CENTRE DE GESTION ET COORDINATION			TOTAL INSAH (3=(1)+(2))		
	A 1999	A 2000	A 2001	A 1999	A 2000	A 2001	A 1999	A 2000	A 2001
1, Etats Membres							0	0	0
Burkina									
Cap Vert									
Gambie									
Guinée Bissau									
Mali									
Mauritanie									
Niger									
Sénégal									
Tchad									
2, Donateurs									
3, Autres à préciser									

TABLEAU 1-1 b : PROGRAMMES MAJEURS HORS CENTRE DE GESTION ET NOYAU CENTRAL

AGREGATS	PM - CERPOD		PM - AGROSOC		TOTAL PROGRAMMES MAJEURS (3=(1)+(2))	
	A2000-A1999	A2001-A2000	A2000-A1999	A2001-A2000	A2000-A1999	A2001-A2000
BUD PLAN TRIEN.	12,72%	9,44%	6,86%	-23,40%	9,71%	-0,65%
BUDGET CM	-33,41%	-19,01%	26,41%	-14,47%	-8,74%	-18,43%
ECARTS ABSOLUS	#DIV/0!	50,52%	100,00%	10,05%	100,00%	41,99%
ECARTS RELATIFS						
BUDGET CM	-33,41%	-19,01%	26,41%	-14,47%	-8,74%	-18,43%
BUDGET ALLOUE BAIL.	-21,98%	-100,00%	1,41%	#DIV/0!	-10,75%	#DIV/0!
ECARTS ABSOLUS	-48,70%	145,85%	136,61%	78,83%	-2,73%	70,25%
ECARTS RELATIFS						
BUDGET ALLOUE BAIL.	-21,98%	-100,00%	1,41%	#DIV/0!	-10,75%	#DIV/0!
FONDS MOBILISES	-50,95%	-100,00%	7,25%	#DIV/0!	-36,25%	#DIV/0!
ECARTS ABSOLUS	-189,28%	-100,00%	-26,11%	#DIV/0!	90,15%	#DIV/0!
ECARTS RELATIFS						
FONDS MOBIL (RECUS)	-50,95%	-100,00%	7,25%	#DIV/0!	-36,25%	#DIV/0!
ENGAGEMENT	-28,85%	-100,00%	16,56%	#DIV/0!	-11,74%	#DIV/0!
ECARTS ABSOLUS	-133,36%	-100,00%	-20,52%	#DIV/0!	-265,93%	#DIV/0!
ECARTS RELATIFS						
PLAN TRIENNAL	12,72%	9,44%	6,86%	-23,40%	9,71%	-0,65%
ENGAGEMENT	-28,85%	-100,00%	16,56%	#DIV/0!	-11,74%	#DIV/0!
ECARTS ABSOLUS	62,69%	66,97%	-10,18%	55,24%	27,16%	44,49%
ECARTS RELATIFS						
BUDGET CM	-33,41%	-19,01%	26,41%	-14,47%	-8,74%	-18,43%
ENGAGEMENT	-28,85%	-100,00%	16,56%	#DIV/0!	-11,74%	#DIV/0!
ECARTS ABSOLUS	-38,89%	94,32%	36,40%	43,17%	-5,21%	45,53%
ECARTS RELATIFS						
BUDGET ALLOUE BAIL.	-21,98%	-100,00%	1,41%	#DIV/0!	-10,75%	#DIV/0!
ENGAGEMENT	-28,85%	-100,00%	16,56%	#DIV/0!	-11,74%	#DIV/0!
ECARTS ABSOLUS	119,42%	-100,00%	-23,08%	#DIV/0!	-8,19%	#DIV/0!
ECARTS RELATIFS						

Source : Centre de Gestion INSAH

TABLEAU 2-1 a: PROGRAMMES MAJEURS HORS CENTRE DE GESTION ET NOYAU CENTRAL

AGREGATS	PROGRAMME MAJEUR INFORMATION			PROGRAMME MAJEUR FORMATION			TOTAL PROGRAMMES MAJEURS (3=(1)+(2))		
	A 1999	A 2000	A 2001	A 1999	A 2000	A 2001	A 1999	A 2000	A 2001
BUD PLAN TRIEN.	5 865 550 000	7 351 190 000	3 803 380 000	894 510 000	1 923 850 000	1 606 030 000	6 760 060 000	9 275 040 000	5 409 410 000
BUDGET CM	5 865 550 000	1 913 000 000	1 159 000 000	894 510 000	1 124 000 000	1 011 000 000	6 760 060 000	3 037 000 000	2 170 000 000
ECARTS ABSOLUS	0	5 438 190 000	2 644 380 000	0	799 850 000	595 030 000	0	6 238 040 000	3 239 410 000
ECARTS RELATIFS	100,00%	26,02%	30,47%	100,00%	58,42%	62,95%	100,00%	32,74%	40,12%
BUDGET CM	5 865 550 000	1 913 000 000	1 159 000 000	894 510 000	1 124 000 000	1 011 000 000	6 760 060 000	3 037 000 000	2 170 000 000
BUDGET ALLOUE BAIL.	1 363 000 000	1 081 000 000	1 159 000 000	827 000 000	1 084 000 000	1 011 000 000	2 190 000 000	2 165 000 000	2 170 000 000
ECARTS ABSOLUS	4 502 550 000	832 000 000	0	67 510 000	40 000 000	0	4 570 060 000	872 000 000	0
ECARTS RELATIFS	23,24%	56,51%	100,00%	92,45%	96,44%	100,00%	32,40%	71,29%	100,00%
BUDGET ALLOUE BAIL.	1 363 000 000	1 081 000 000	1 159 000 000	827 000 000	1 084 000 000	1 011 000 000	2 190 000 000	2 165 000 000	2 170 000 000
FONDS MOBILISES	979 000 000	1 218 000 000		735 000 000	829 000 000		1 714 000 000	2 047 000 000	0
ECARTS ABSOLUS	384 000 000	-137 000 000	1 159 000 000	92 000 000	255 000 000	1 011 000 000	476 000 000	118 000 000	2 170 000 000
ECARTS RELATIFS	71,83%	112,67%	0,00%	88,88%	76,48%	0,00%	78,26%	94,55%	0,00%
FONDS MOBIL. (RECUS)	979 000 000	1 218 000 000	0	735 000 000	829 000 000	0	1 714 000 000	2 047 000 000	0
ENGAGEMENT	776 000 000	742 000 000		602 000 000	695 000 000		1 378 000 000	1 437 000 000	0
ECARTS ABSOLUS	203 000 000	476 000 000	0	133 000 000	134 000 000	0	336 000 000	610 000 000	0
ECARTS RELATIFS	79,26%	60,92%	#DIV/0!	81,90%	83,84%	#DIV/0!	80,40%	70,20%	#DIV/0!
PLAN TRIENNAL	5 865 550 000	7 351 190 000	3 803 380 000	894 510 000	1 923 850 000	1 606 030 000	6 760 060 000	9 275 040 000	5 409 410 000
ENGAGEMENT	776 000 000	742 000 000	0	602 000 000	695 000 000	0	1 378 000 000	1 437 000 000	0
ECARTS ABSOLUS	5 089 550 000	6 609 190 000	3 803 380 000	292 510 000	1 228 850 000	1 606 030 000	5 382 060 000	7 838 040 000	5 409 410 000
ECARTS RELATIFS	13,23%	10,09%	0,00%	67,30%	36,13%	0,00%	20,38%	15,49%	0,00%
BUDGET CM	5 865 550 000	1 913 000 000	1 159 000 000	894 510 000	1 124 000 000	1 011 000 000	6 760 060 000	3 037 000 000	2 170 000 000
ENGAGEMENT	776 000 000	742 000 000	0	602 000 000	695 000 000	0	1 378 000 000	1 437 000 000	0
ECARTS ABSOLUS	5 089 550 000	1 171 000 000	1 159 000 000	292 510 000	429 000 000	1 011 000 000	5 382 060 000	1 600 000 000	2 170 000 000
ECARTS RELATIFS	13,23%	38,79%	0,00%	67,30%	61,83%	0,00%	20,38%	47,32%	0,00%
BUDGET ALLOUE BAIL.	1 363 000 000	1 081 000 000	1 159 000 000	827 000 000	1 084 000 000	1 011 000 000	2 190 000 000	2 165 000 000	2 170 000 000
ENGAGEMENT	776 000 000	742 000 000	0	602 000 000	695 000 000	0	1 378 000 000	1 437 000 000	0
ECARTS ABSOLUS	587 000 000	339 000 000	1 159 000 000	225 000 000	389 000 000	1 011 000 000	812 000 000	728 000 000	2 170 000 000
ECARTS RELATIFS	56,93%	68,64%	0,00%	72,79%	64,11%	0,00%	62,92%	66,37%	0,00%

TABLEAU 2-2 : CENTRE DE GESTION ET COORDINATION PROGRAMMES MAJEURS (COORDINATION)

AGREGATS	(1) Centre De Gestion			(2) NOYAU CENTRAL			COORDINATION (3=(1)+(2))		
	A 1999	A 2000	A 2001	A 1999	A 2000	A 2001	A 1999	A 2000	A 2001
BUD PLAN TRIEN.	661 670 000	762 450 000	708 290 000				661 670 000	762 450 000	708 290 000
BUDGET CM	661 670 000	443 653 947	451 628 275				661 670 000	444 000 000	452 000 000
ECARTS ABSOLUS	0	318 796 053	256 661 725	0	0	0	0	318 450 000	256 290 000
ECARTS RELATIFS	100,00%	58,19%	63,76%	#DIV/0!	#DIV/0!	#DIV/0!	100,00%	58,23%	63,82%
BUDGET CM	661 670 000	443 653 947	451 628 275	0	0	0	661 670 000	444 000 000	452 000 000
BUDGET ALLOUE BAIL.	146 078 393	414 591 393					146 000 000	442 000 000	452 000 000
ECARTS ABSOLUS	515 591 607	29 062 554	451 628 275	0	0	0	515 670 000	2 000 000	0
ECARTS RELATIFS	22,08%	93,45%	0,00%	#DIV/0!	#DIV/0!	#DIV/0!	22,07%	99,55%	100,00%
BUDGET ALLOUE BAIL.	146 078 393	414 591 393	0	0	0	0	146 000 000	442 000 000	452 000 000
FONDS MOBILISES							0	0	0
ECARTS ABSOLUS	146 078 393	414 591 393	0	0	0	0	146 000 000	442 000 000	452 000 000
ECARTS RELATIFS	0,00%	0,00%	#DIV/0!	#DIV/0!	#DIV/0!	#DIV/0!	0,00%	0,00%	0,00%
FONDS MOBIL. (RECUS)	0	0	0	0	0	0	0	0	0
ENGAGEMENT							146 000 000	442 000 000	452 000 000
ECARTS ABSOLUS	0	0	0		0	0	-146 000 000		0
ECARTS RELATIFS	#DIV/0!	#DIV/0!	#DIV/0!	#DIV/0!	#DIV/0!	#DIV/0!	#DIV/0!	#DIV/0!	#DIV/0!
PLAN TRIENNAL	661 670 000	762 450 000	708 290 000	0	0	0	661 670 000	762 450 000	708 290 000
ENGAGEMENT	0	0	0	0	0	0	146 000 000	442 000 000	452 000 000
ECARTS ABSOLUS	661 670 000	762 450 000	708 290 000	0	0	0	515 670 000	320 450 000	256 290 000
ECARTS RELATIFS	0,00%	0,00%	0,00%	#DIV/0!	#DIV/0!	#DIV/0!	22,07%	57,97%	63,82%
BUDGET CM	661 670 000	443 653 947	451 628 275	0	0	0	661 670 000	444 000 000	452 000 000
ENGAGEMENT	0	0	0	0	0	0	146 000 000	442 000 000	452 000 000
ECARTS ABSOLUS	661 670 000	443 653 947	451 628 275	0	0	0	515 670 000	2 000 000	0
ECARTS RELATIFS	0,00%	0,00%	0,00%	#DIV/0!	#DIV/0!	#DIV/0!	22,07%	99,55%	100,00%
BUDGET ALLOUE BAIL.	146 078 393	414 591 393	0	0	0	0	146 000 000	442 000 000	452 000 000
ENGAGEMENT	0	0	0	0	0	0	146 000 000	442 000 000	452 000 000
ECARTS ABSOLUS	146 078 393	414 591 393	0	0	0	0	0	0	0
ECARTS RELATIFS	0,00%	0,00%	#DIV/0!	#DIV/0!	#DIV/0!	#DIV/0!	100,00%	100,00%	100,00%

TABLEAU 2-3 : TOTAL GENERAL SITE NIAMEY

AGREGATS	TOTAL PROGRAMMES MAJEURS			TOTAL CENTRE DE GESTION ET COORDINATION			TOTAL AGRHYMET (3=(1)+(2))		
	A 1999	A 2000	A 2001	A 1999	A 2000	A 2001	A 1999	A 2000	A 2001
BUD PLAN TRIEN.	6 760 060 000	9 275 040 000	5 409 410 000	661 670 000	762 450 000	708 290 000	7 421 730 000	10 037 490 000	6 117 700 000
BUDGET CM	6 760 060 000	3 037 000 000	2 170 000 000	661 670 000	444 000 000	452 000 000	7 421 730 000	3 481 000 000	2 622 000 000
ECARTS ABSOLUS	0	6 238 040 000	3 239 410 000	0	318 450 000	256 290 000	0	6 556 490 000	3 495 700 000
ECARTS RELATIFS	100,00%	32,74%	40,12%	100,00%	58,23%	63,82%	100,00%	34,68%	42,86%
BUDGET CM	6 760 060 000	3 037 000 000	2 170 000 000	661 670 000	444 000 000	452 000 000	7 421 730 000	3 481 000 000	2 622 000 000
BUDGET ALLOUE BAIL.	2 190 000 000	2 165 000 000	2 170 000 000	146 000 000	442 000 000	452 000 000	2 336 000 000	2 607 000 000	2 622 000 000
ECARTS ABSOLUS	4 570 060 000	872 000 000	0	515 670 000	2 000 000	0	5 085 730 000	874 000 000	0
ECARTS RELATIFS	32,40%	71,29%	100,00%	22,07%	99,55%	100,00%	31,48%	74,89%	100,00%
BUDGET ALLOUE BAIL.	2 190 000 000	2 165 000 000	2 170 000 000	146 000 000	442 000 000	452 000 000	2 336 000 000	2 607 000 000	2 622 000 000
FONDS MOBILISES	1 714 000 000	2 047 000 000	0	0	0	0	1 714 000 000	2 047 000 000	0
ECARTS ABSOLUS	476 000 000	118 000 000	2 170 000 000	146 000 000	442 000 000	452 000 000	622 000 000	560 000 000	2 622 000 000
ECARTS RELATIFS	78,26%	94,55%	0,00%	0,00%	0,00%	0,00%	73,37%	78,52%	0,00%
FONDS MOBIL. (RECUS)	1 714 000 000	2 047 000 000	0	0	0	0	1 714 000 000	2 047 000 000	0
ENGAGEMENT	1 378 000 000	1 437 000 000	146 000 000	442 000 000	452 000 000	0	1 820 000 000	1 889 000 000	146 000 000
ECARTS ABSOLUS	336 000 000	610 000 000	-146 000 000	-442 000 000	-452 000 000	0	-106 000 000	158 000 000	-146 000 000
ECARTS RELATIFS	80,40%	70,20%	#DIV/0!	#DIV/0!	#DIV/0!	#DIV/0!	106,18%	92,28%	#DIV/0!
PLAN TRIENNAL	6 760 060 000	9 275 040 000	5 409 410 000	661 670 000	762 450 000	708 290 000	7 421 730 000	10 037 490 000	6 117 700 000
ENGAGEMENT	1 378 000 000	1 437 000 000	146 000 000	442 000 000	452 000 000	0	1 820 000 000	1 889 000 000	146 000 000
ECARTS ABSOLUS	5 382 060 000	7 838 040 000	5 263 410 000	219 670 000	310 450 000	708 290 000	5 601 730 000	8 148 490 000	5 971 700 000
ECARTS RELATIFS	20,38%	15,49%	2,70%	66,80%	59,28%	0,00%	24,52%	18,82%	2,39%
BUDGET CM	6 760 060 000	3 037 000 000	2 170 000 000	661 670 000	444 000 000	452 000 000	7 421 730 000	3 481 000 000	2 622 000 000
ENGAGEMENT	1 378 000 000	1 437 000 000	146 000 000	442 000 000	452 000 000	0	1 820 000 000	1 889 000 000	146 000 000
ECARTS ABSOLUS	5 382 060 000	1 600 000 000	2 024 000 000	219 670 000	-8 000 000	452 000 000	5 601 730 000	1 592 000 000	2 476 000 000
ECARTS RELATIFS	20,38%	47,32%	6,73%	66,80%	101,80%	0,00%	24,52%	54,27%	5,57%
BUDGET ALLOUE BAIL.	2 190 000 000	2 165 000 000	2 170 000 000	146 000 000	442 000 000	452 000 000	2 336 000 000	2 607 000 000	2 622 000 000
ENGAGEMENT	1 378 000 000	1 437 000 000	146 000 000	442 000 000	452 000 000	0	1 820 000 000	1 889 000 000	146 000 000
ECARTS ABSOLUS	812 000 000	728 000 000	2 024 000 000	-296 000 000	-10 000 000	452 000 000	516 000 000	718 000 000	2 476 000 000
ECARTS RELATIFS	62,92%	66,37%	6,73%	302,74%	102,26%	0,00%	77,91%	72,46%	5,57%

TABLEAU 2-4 : TOTAL GENERAL SITE NIAMEY

SOURCES DE	TOTAL PROGRAMMES MAJEURS			TOTAL CENTRE DE GESTION ET COORDINATION			TOTAL INSAH (3=(1)+(2))		
	A 1999	A 2000	A 2001	A 1999	A 2000	A 2001	A 1999	A 2000	A 2001
<b>1, Etats Membres</b>							0	0	0
Burkina									
Cap Vert									
Gambie									
Guinée Bissau									
Mali									
Mauritanie									
Niger									
Sénégal									
Tchad									
<b>2, Donateurs</b>									
<b>3, Autres à préciser</b>									

TABLEAU 2-1 b : PROGRAMMES MAJEURS HORS CENTRE DE GESTION ET NOYAU CENTRAL

AGREGATS	Programme Majeur Information		Programme Majeur Formation		TOTAL PROGRAMMES MAJEURS	
	A2000-A1999	A2001-A2000	A2000-A1999	A2001-A2000	A2000-A1999	A2001-A2000
BUD PLAN TRIEN.	25,33%	-48,26%	115,07%	-16,52%	37,20%	-41,68%
BUDGET CM	-67,39%	-39,41%	25,66%	-10,05%	-55,07%	-28,55%
ECARTS ABSOLUS	#DIV/0!	-51,37%	#DIV/0!	-25,61%	#DIV/0!	-48,07%
ECARTS RELATIFS						
BUDGET CM	-67,39%	-39,41%	25,66%	-10,05%	-55,07%	-28,55%
BUDGET ALLOUE BAIL.	-20,69%	7,22%	31,08%	-6,73%	-1,14%	0,23%
ECARTS ABSOLUS	-81,52%	-100,00%	-40,75%	-100,00%	-80,92%	-100,00%
ECARTS RELATIFS						
BUDGET ALLOUE BAIL.	-20,69%	7,22%	31,08%	-6,73%	-1,14%	0,23%
FONDS MOBILISES	24,41%	-100,00%	12,79%	-100,00%	19,43%	-100,00%
ECARTS ABSOLUS	-135,68%	-945,99%	177,17%	296,47%	-75,21%	1738,98%
ECARTS RELATIFS						
FONDS MOBIL. (RECUS)	24,41%	-100,00%	12,79%	-100,00%	19,43%	-100,00%
ENGAGEMENT	-4,38%	-100,00%	15,45%	-100,00%	4,28%	-100,00%
ECARTS ABSOLUS	134,48%	-100,00%	0,75%	-100,00%	81,55%	-100,00%
ECARTS RELATIFS						
PLAN TRIENNAL	25,33%	-48,26%	115,07%	-16,52%	37,20%	-41,68%
ENGAGEMENT	-4,38%	-100,00%	15,45%	-100,00%	4,28%	-100,00%
ECARTS ABSOLUS	29,86%	-42,45%	320,11%	30,69%	45,63%	-30,99%
ECARTS RELATIFS						
BUDGET CM	-67,39%	-39,41%	25,66%	-10,05%	-55,07%	-28,55%
ENGAGEMENT	-4,38%	-100,00%	15,45%	-100,00%	4,28%	-100,00%
ECARTS ABSOLUS	-76,99%	-1,02%	46,66%	135,66%	-70,27%	35,63%
ECARTS RELATIFS						
BUDGET ALLOUE BAIL.	-20,69%	7,22%	31,08%	-6,73%	-1,14%	0,23%
ENGAGEMENT	-4,38%	-100,00%	15,45%	-100,00%	4,28%	-100,00%
ECARTS ABSOLUS	-42,25%	241,89%	72,89%	159,90%	-10,34%	198,08%
ECARTS RELATIFS						

Source : Centre de Gestion AGRHYMET



TABLEAU 3-1a : PROGRAMMES MAJEURS HORS CENTRE DE GESTION ET NOYAU CENTRAL

AGREGATS	P,M SECURITE ALIMENTAIRE			P,M GESTION DES RESS.NATURELLES			TOTAL PROGRAMMES MAJEURS (3=(1)+(2))		
	A 1999	A 2000	A 2001	A 1999	A 2000	A 2001	A 1999	A 2000	A 2001
BUD PLAN TRIEN.	1 559 750 000	1 157 490 000	926 450 000	1 686 060 000	1 077 070 000	788 790 000	3 245 810 000	2 234 560 000	1 715 240 000
BUDGET CM	1 559 750 000	738 413 000	545 063 399	1 686 060 000	953 408 354	1 062 512 792	3 245 810 000	1 691 821 354	1 607 576 191
ECARTS ABSOLUS	0	419 077 000	381 386 601	0	123 661 646	-273 722 792	0	542 738 646	107 663 809
ECARTS RELATIFS	100,00%	63,79%	58,83%	100,00%	88,52%	-34,70%	100,00%	75,71%	93,72%
BUDGET CM	1 559 750 000	738 413 000	545 063 399	1 686 060 000	953 408 354	1 062 512 792	3 245 810 000	1 691 821 354	1 607 576 191
BUDGET ALLOUE BAIL.	427 847 619	680 285 000	607 398 000	410 257 111	742 843 000	957 513 000	838 104 730	1 423 128 000	1 564 911 000
ECARTS ABSOLUS	1 131 902 381	58 128 000	-62 334 601	1 275 802 889	210 565 354	104 999 792	2 407 705 270	268 693 354	42 665 191
ECARTS RELATIFS	27,43%	92,13%	111,44%	24,33%	77,91%	90,12%	25,82%	84,12%	97,35%
BUDGET ALLOUE BAIL.	427 847 619	680 285 000	607 398 000	410 257 111	742 843 000	957 513 000	838 104 730	1 423 128 000	1 564 911 000
FONDS MOBILISES	336 339 986	285 500 616		407 988 980	386 383 692		744 328 966	671 884 308	0
ECARTS ABSOLUS	91 507 633	394 784 384	607 398 000	2 268 131	356 459 308	957 513 000	93 775 764	751 243 692	1 564 911 000
ECARTS RELATIFS	78,61%	41,97%	0,00%	99,45%	52,01%	0,00%	88,81%	47,21%	0,00%
FONDS MOBIL. (RECUS)	336 339 986	285 500 616	0	407 988 980	386 383 692	0	744 328 966	671 884 308	0
ENGAGEMENT	402 601 681	275 073 672		326 973 521	415 113 598		729 575 202	690 187 270	0
ECARTS ABSOLUS	-66 261 695	10 426 944	0	81 015 459	-28 729 906	0	14 753 764	-18 302 962	0
ECARTS RELATIFS	119,70%	96,35%	#DIV/0!	80,14%	107,44%	#DIV/0!	98,02%	102,72%	#DIV/0!
PLAN TRIENNAL	1 559 750 000	1 157 490 000	926 450 000	1 686 060 000	1 077 070 000	788 790 000	3 245 810 000	2 234 560 000	1 715 240 000
ENGAGEMENT	402 601 681	275 073 672	0	326 973 521	415 113 598	0	729 575 202	690 187 270	0
ECARTS ABSOLUS	1 157 148 319	882 416 328	926 450 000	1 359 086 479	661 956 402	788 790 000	2 516 234 798	1 544 372 730	1 715 240 000
ECARTS RELATIFS	25,81%	23,76%	0,00%	19,39%	38,54%	0,00%	22,48%	30,89%	0,00%
BUDGET CM	1 559 750 000	738 413 000	545 063 399	1 686 060 000	953 408 354	1 062 512 792	3 245 810 000	1 691 821 354	1 607 576 191
ENGAGEMENT	402 601 681	275 073 672	0	326 973 521	415 113 598	0	729 575 202	690 187 270	0
ECARTS ABSOLUS	1 157 148 319	463 339 328	545 063 399	1 359 086 479	538 294 756	1 062 512 792	2 516 234 798	1 001 634 084	1 607 576 191
ECARTS RELATIFS	25,81%	37,25%	0,00%	19,39%	43,54%	0,00%	22,48%	40,80%	0,00%
BUDGET ALLOUE BAIL.	427 847 619	680 285 000	607 398 000	410 257 111	742 843 000	957 513 000	838 104 730	1 423 128 000	1 564 911 000
ENGAGEMENT	402 601 681	275 073 672	0	326 973 521	415 113 598	0	729 575 202	690 187 270	0
ECARTS ABSOLUS	25 245 938	405 211 328	607 398 000	83 283 590	327 729 402	957 513 000	108 529 528	732 940 730	1 564 911 000
ECARTS RELATIFS	94,10%	40,44%	0,00%	79,70%	55,88%	0,00%	87,05%	48,50%	0,00%

## EVALUATION FINANCIERE - PROGRAMMATION 1999 - 2001

TABLEAU 3-2 : CENTRE DE GESTION ET COORDINATION GENERALE DES PROGRAMMES MAJEURS POLITIQUES

AGREGATS	(1) Centre De Gestion (CDG)			(2) COORDINATION GENERALE DES PMP (CGPMP)			CDG ET CGPMP (3=(1)+(2))		
	A 1999	A 2000	A 2001	A 1999	A 2000	A 2001	A 1999	A 2000	A 2001
BUD PLAN TRIEN.							67 200 000	63 300 000	63 300 000
BUDGET CM							71 700 000	156 491 339	144 000 000
ECARTS ABSOLUS	0	0	0	0	0	0	-4 500 000	-93 191 339	-80 700 000
ECARTS RELATIFS	#DIV/0!	#DIV/0!	#DIV/0!	#DIV/0!	#DIV/0!	#DIV/0!	106,70%	247,22%	227,49%
BUDGET CM	0	0	0	0	0	0	71 700 000	156 491 339	144 000 000
BUDGET ALLOUE BAIL.							78 200 000	178 731 000	146 286 000
ECARTS ABSOLUS	0	0	0	0	0	0	-6 500 000	-22 239 661	-2 286 000
ECARTS RELATIFS	#DIV/0!	#DIV/0!	#DIV/0!	#DIV/0!	#DIV/0!	#DIV/0!	109,07%	114,21%	101,59%
BUDGET ALLOUE BAIL.	0	0	0	0	0	0	78 200 000	178 731 000	146 286 000
FONDS MOBILISES							94 178 514	108 498 572	0
ECARTS ABSOLUS	0	0	0	0	0	0	-15 978 514	70 232 428	146 286 000
ECARTS RELATIFS	#DIV/0!	#DIV/0!	#DIV/0!	#DIV/0!	#DIV/0!	#DIV/0!	120,43%	60,70%	0,00%
FONDS MOBIL. (RECUS)	0	0	0	0	0	0	94 178 514	108 498 572	0
ENGAGEMENT							94 539 887	132 220 890	0
ECARTS ABSOLUS	0	0	0	0	0	0	-361 373	-23 722 318	0
ECARTS RELATIFS	#DIV/0!	#DIV/0!	#DIV/0!	#DIV/0!	#DIV/0!	#DIV/0!	100,38%	121,86%	#DIV/0!
PLAN TRIENNAL	0	0	0	0	0	0	67 200 000	63 300 000	63 300 000
ENGAGEMENT	0	0	0	0	0	0	94 539 887	132 220 890	0
ECARTS ABSOLUS	0	0	0	0	0	0	-27 339 887	-68 920 890	-63 300 000
ECARTS RELATIFS	#DIV/0!	#DIV/0!	#DIV/0!	#DIV/0!	#DIV/0!	#DIV/0!	140,68%	208,88%	0,00%
BUDGET CM	0	0	0	0	0	0	71 700 000	156 491 339	144 000 000
ENGAGEMENT	0	0	0	0	0	0	94 539 887	132 220 890	0
ECARTS ABSOLUS	0	0	0	0	0	0	-22 839 887	24 270 449	144 000 000
ECARTS RELATIFS	#DIV/0!	#DIV/0!	#DIV/0!	#DIV/0!	#DIV/0!	#DIV/0!	131,85%	84,49%	0,00%
BUDGET ALLOUE BAIL.	0	0	0	0	0	0	78 200 000	178 731 000	146 286 000
ENGAGEMENT	0	0	0	0	0	0	94 539 887	132 220 890	0
ECARTS ABSOLUS	0	0	0	0	0	0	-16 339 887	46 510 110	146 286 000
ECARTS RELATIFS	#DIV/0!	#DIV/0!	#DIV/0!	#DIV/0!	#DIV/0!	#DIV/0!	120,89%	73,98%	0,00%

TABLEAU 3-3 : TOTAL PROGRAMMES MAJEURS POLITIQUES ET COORDINATION OUAGA

AGREGATS	TOTAL PROGRAMMES MAJEURS			TOTAL C,D,G ET COORDINATION			TOTAL PMP (3=(1)+(2))		
	A 1999	A 2000	A 2001	A 1999	A 2000	A 2001	A 1999	A 2000	A 2001
BUD PLAN TRIEN.	3 245 810 000	2 234 560 000	1 715 240 000	67 200 000	63 300 000	63 300 000	3 313 010 000	2 297 860 000	1 778 540 000
BUDGET CM	3 245 810 000	1 691 821 354	1 607 576 191	71 700 000	156 491 339	144 000 000	3 317 510 000	1 848 312 693	1 751 576 191
ECARTS ABSOLUS	0	542 738 646	107 663 809	-4 500 000	-93 191 339	-80 700 000	-4 500 000	449 547 307	26 963 809
ECARTS RELATIFS	100,00%	75,71%	93,72%	106,70%	247,22%	227,49%	100,14%	80,44%	98,48%
BUDGET CM	3 245 810 000	1 691 821 354	1 607 576 191	71 700 000	156 491 339	144 000 000	3 317 510 000	1 848 312 693	1 751 576 191
BUDGET ALLOUE BAIL.	838 104 730	1 423 128 000	1 564 911 000	78 200 000	178 731 000	146 286 000	916 304 730	1 601 859 000	1 711 197 000
ECARTS ABSOLUS	2 407 705 270	268 693 354	42 665 191	-6 500 000	-22 239 661	-2 286 000	2 401 205 270	246 453 693	40 379 191
ECARTS RELATIFS	25,82%	84,12%	97,35%	109,07%	114,21%	101,59%	27,62%	86,67%	97,69%
BUDGET ALLOUE BAIL.	838 104 730	1 423 128 000	1 564 911 000	78 200 000	178 731 000	146 286 000	916 304 730	1 601 859 000	1 711 197 000
FONDS MOBILISES	744 328 966	671 884 308	0	94 178 514	108 498 572	0	838 507 480	780 382 880	0
ECARTS ABSOLUS	93 775 764	751 243 692	1 564 911 000	-15 978 514	70 232 428	146 286 000	77 797 250	821 476 120	1 711 197 000
ECARTS RELATIFS	88,81%	47,21%	0,00%	120,43%	60,70%	0,00%	91,51%	48,72%	0,00%
FONDS MOBIL. (RECUS)	744 328 966	671 884 308	0	94 178 514	108 498 572	0	838 507 480	780 382 880	0
ENGAGEMENT	729 575 202	690 187 270	94 539 887	132 220 890	0	0	861 796 092	690 187 270	94 539 887
ECARTS ABSOLUS	14 753 764	-18 302 962	-94 539 887	-38 042 376	108 498 572	0	-23 288 612	90 195 610	-94 539 887
ECARTS RELATIFS	98,02%	102,72%	#DIV/0!	140,39%	0,00%	#DIV/0!	102,78%	88,44%	#DIV/0!
PLAN TRIENNAL	3 245 810 000	2 234 560 000	1 715 240 000	67 200 000	63 300 000	63 300 000	3 313 010 000	2 297 860 000	1 778 540 000
ENGAGEMENT	729 575 202	690 187 270	94 539 887	132 220 890	0	0	861 796 092	690 187 270	94 539 887
ECARTS ABSOLUS	2 516 234 798	1 544 372 730	1 620 700 113	-65 020 890	63 300 000	63 300 000	2 451 213 908	1 607 672 730	1 684 000 113
ECARTS RELATIFS	22,48%	30,89%	5,51%	196,76%	0,00%	0,00%	26,01%	30,04%	5,32%
BUDGET CM	3 245 810 000	1 691 821 354	1 607 576 191	71 700 000	156 491 339	144 000 000	3 317 510 000	1 848 312 693	1 751 576 191
ENGAGEMENT	729 575 202	690 187 270	94 539 887	132 220 890	0	0	861 796 092	690 187 270	94 539 887
ECARTS ABSOLUS	2 516 234 798	1 001 634 084	1 513 036 304	-60 520 890	156 491 339	144 000 000	2 455 713 908	1 158 125 423	1 657 036 304
ECARTS RELATIFS	22,48%	40,80%	5,88%	184,41%	0,00%	0,00%	25,98%	37,34%	5,40%
BUDGET ALLOUE BAIL.	838 104 730	1 423 128 000	1 564 911 000	78 200 000	178 731 000	146 286 000	916 304 730	1 601 859 000	1 711 197 000
ENGAGEMENT	729 575 202	690 187 270	94 539 887	132 220 890	0	0	861 796 092	690 187 270	94 539 887
ECARTS ABSOLUS	108 529 528	732 940 730	1 470 371 113	-54 020 890	178 731 000	146 286 000	54 508 638	911 671 730	1 616 657 113
ECARTS RELATIFS	87,05%	48,50%	6,04%	169,08%	0,00%	0,00%	94,05%	43,09%	5,52%

TABLEAU 3-4a : TOTAL GENERAL PROGRAMMES MAJEURS OUAGA

SOURCES DE FINANCEMENT	TOTAL PROGRAMMES MAJEURS			TOTAL CENTRE DE GESTION ET COORDINATION				TOTAL INSAH (3=(1)+(2))			
	A 1999	A 2000	A 2001	A 1999		A 2000		A 2001	A 1999	A 2000	A 2001
1. Etats Membres									0	0	0
Burkina											
Cap Vert											
Gambie											
Guinée Bissau											
Mali											
Mauritanie											
Niger											
Sénégal											
Tchad											
2. Donateurs											
3. Autres à préciser											

## EVALUATION FINANCIERE - DIFFERENCE 1999 - 2001

TABLEAU 3-1 b : PROGRAMMES MAJEURS HORS CENTRE DE GESTION ET NOYAU CENTRAL

AGREGATS	PMP - SECURITE ALIMENTAIRE		PMP - GESTION DES RESS.NATURELLES		TOTAL PROGRAMMES MAJEURS (3=(1)+(2))	
	A2000-A1999	A2001-A2000	A2000-A1999	A2001-A2000	A2000-A1999	A2001-A2000
BUD PLAN TRIEN.	-25,79%	-19,96%	-36,12%	-26,77%	-31,16%	-23,24%
BUDGET CM	-52,66%	-26,18%	-43,45%	11,44%	-47,88%	-4,98%
ECARTS ABSOLUS	#DIV/0!	-8,99%	#DIV/0!	-321,35%	#DIV/0!	-80,16%
ECARTS RELATIFS						
BUDGET CM	-52,66%	-26,18%	-43,45%	11,44%	-47,88%	-4,98%
BUDGET ALLOUE BAIL.	59,00%	-10,71%	81,07%	28,90%	69,80%	9,96%
ECARTS ABSOLUS	-94,86%	-207,24%	-83,50%	-50,13%	-88,84%	-84,12%
ECARTS RELATIFS						
BUDGET ALLOUE BAIL.	59,00%	-10,71%	81,07%	28,90%	69,80%	9,96%
FONDS MOBILISES	-15,12%	-100,00%	-5,30%	-100,00%	-9,73%	-100,00%
ECARTS ABSOLUS	331,42%	53,86%	15615,99%	168,62%	701,11%	108,31%
ECARTS RELATIFS						
FONDS MOBIL. (RECUS)	-15,12%	-100,00%	-5,30%	-100,00%	-9,73%	-100,00%
ENGAGEMENT	-31,68%	-100,00%	26,96%	-100,00%	-5,40%	-100,00%
ECARTS ABSOLUS	-115,74%	-100,00%	-135,46%	-100,00%	-224,06%	-100,00%
ECARTS RELATIFS						
PLAN TRIENNAL	-25,79%	-19,96%	-36,12%	-26,77%	-31,16%	-23,24%
ENGAGEMENT	-31,68%	-100,00%	26,96%	-100,00%	-5,40%	-100,00%
ECARTS ABSOLUS	-23,74%	4,99%	-51,29%	19,16%	-38,62%	11,06%
ECARTS RELATIFS						
BUDGET CM	-52,66%	-26,18%	-43,45%	11,44%	-47,88%	-4,98%
ENGAGEMENT	-31,68%	-100,00%	26,96%	-100,00%	-5,40%	-100,00%
ECARTS ABSOLUS	-59,96%	17,64%	-60,39%	97,38%	-60,19%	60,50%
ECARTS RELATIFS						
BUDGET ALLOUE BAIL.	59,00%	-10,71%	81,07%	28,90%	69,80%	9,96%
ENGAGEMENT	-31,68%	-100,00%	26,96%	-100,00%	-5,40%	-100,00%
ECARTS ABSOLUS	1505,06%	49,90%	293,51%	192,17%	575,34%	113,51%
ECARTS RELATIFS						

## EVALUATION FINANCIERE - PROGRAMMATION 1999 - 2001

TABLEAU 4 - 1 a : NOYAU CENTRAL

AGREGATS	NOYAU CENTRAL		
	A 1999	A 2000	A 2001
BUD PLAN TRIEN.	2 324 474 299	904 590 000	779 290 000
BUDGET CM	1 939 302 826	1 601 977 821	1 236 956 551
ECARTS ABSOLUS	385 171 473	-697 387 821	-457 666 551
ECARTS RELATIFS	83,43%	177,09%	158,73%
BUDGET CM	1 939 302 826	1 601 977 821	1 236 956 551
BUDGET ALLOUE BAIL.	1 919 302 829	1 333 171 254	
ECARTS ABSOLUS	19 999 997	268 806 567	1 236 956 551
ECARTS RELATIFS	98,97%	83,22%	0,00%
BUDGET ALLOUE BAIL.	1 919 302 829	1 333 171 254	0
FONDS MOBILISES	1 114 275 558		
ECARTS ABSOLUS	805 027 271	1 333 171 254	0
ECARTS RELATIFS	58,06%	0,00%	#DIV/0!
FONDS MOBIL. (RECUS)	1 114 275 558	0	0
ENGAGEMENT	919 261 599		
ECARTS ABSOLUS	195 013 959	0	0
ECARTS RELATIFS	82,50%	#DIV/0!	#DIV/0!
PLAN TRIENNAL	2 324 474 299	904 590 000	779 290 000
ENGAGEMENT	919 261 599	0	0
ECARTS ABSOLUS	1 405 212 700	904 590 000	779 290 000
ECARTS RELATIFS	39,55%	0,00%	0,00%
BUDGET CM	1 939 302 826	1 601 977 821	1 236 956 551
ENGAGEMENT	919 261 599	0	0
ECARTS ABSOLUS	1 020 041 227	1 601 977 821	1 236 956 551
ECARTS RELATIFS	47,40%	0,00%	0,00%
BUDGET ALLOUE BAIL.	1 919 302 829	1 333 171 254	0
ENGAGEMENT	919 261 599	0	0
ECARTS ABSOLUS	1 000 041 230	1 333 171 254	0
ECARTS RELATIFS	47,90%	0,00%	#DIV/0!

TABLEAU 4 - 2 : TOTAL GENERAL Noyau Central Ouagadougou

SOURCES DE FINANCEMENT	TOTAL PROGRAMMES MAJEURS			TOTAL CENTRE DE GESTION ET COORDINATION			TOTAL INSAH (3=(1)+(2))		
	A 1999	A 2000	A 2001	A 1999	A 2000	A 2001	A 1999	A 2000	A 2001
<b>1, Etats Membres</b>							0	0	0
Burkina									
Cap Vert									
Gambie									
Guinée Bissau									
Mali									
Mauritanie									
Niger									
Sénégal									
Tchad									
<b>2, Donateurs</b>									
<b>3, Autres à préciser</b>									

TABLEAU 4-1 b : NOYAU CENTRAL

AGREGATS	NOYAU CENTRAL	
	A2000-A1999	A2001-A2000
BUD PLAN TRIEN.	-61,08%	-13,85%
BUDGET CM	-17,39%	-22,79%
ECARTS ABSOLUS	-281,06%	-34,37%
ECARTS RELATIFS		
BUDGET CM	-17,39%	-22,79%
BUDGET ALLOUE BAIL.	-30,54%	-100,00%
ECARTS ABSOLUS	1244,03%	360,17%
ECARTS RELATIFS		
BUDGET ALLOUE BAIL.	-30,54%	-100,00%
FONDS MOBILISES	-100,00%	#DIV/0!
ECARTS ABSOLUS	65,61%	-100,00%
ECARTS RELATIFS		
FONDS MOBIL. (RECUS)	-100,00%	#DIV/0!
ENGAGEMENT	-100,00%	#DIV/0!
ECARTS ABSOLUS	-100,00%	#DIV/0!
ECARTS RELATIFS		
PLAN TRIENNAL	-61,08%	-13,85%
ENGAGEMENT	-100,00%	#DIV/0!
ECARTS ABSOLUS	-35,63%	-13,85%
ECARTS RELATIFS		
BUDGET CM	-17,39%	-22,79%
ENGAGEMENT	-100,00%	#DIV/0!
ECARTS ABSOLUS	57,05%	-22,79%
ECARTS RELATIFS		
BUDGET ALLOUE BAIL.	-30,54%	-100,00%
ENGAGEMENT	-100,00%	#DIV/0!
ECARTS ABSOLUS	33,31%	-100,00%
ECARTS RELATIFS		



TABLEAU 5-1a : TOTAL SITE OUAGADOUGOU

AGREGATS	TOTAL PROGRAMMES MAJEURS			TOTAL C,D,G ET COORDINATION			NOYAU CENTRAL			TOTAL SITE OUAGA		
	A 1999	A 2000	A 2001	A 1999	A 2000	A 2001	A 1999	A 2000	A 2001	A 1999	A 2000	A 2001
BUD PLAN TRIEN.	3 245 810 000	2 234 560 000	1 715 240 000	67 200 000	63 300 000	63 300 000	2 324 474 299	904 590 000	779 290 000	5 637 484 299	3 202 450 000	2 557 830 000
BUDGET CM	3 245 810 000	1 691 821 354	1 607 576 191	71 700 000	156 491 339	144 000 000	1 939 302 826	1 601 977 821	1 236 956 551	5 256 812 826	3 450 290 514	2 988 532 742
ECARTS ABSOLUS	0	542 738 646	107 663 809	-4 500 000	-93 191 339	-80 700 000	385 171 473	-697 387 821	-457 666 551	380 671 473	-247 840 514	-430 702 742
ECARTS RELATIFS	1	1	1	1	2	2	1	2	2	3	5	5
BUDGET CM	3 245 810 000	1 691 821 354	1 607 576 191	71 700 000	156 491 339	144 000 000	1 939 302 826	1 601 977 821	1 236 956 551	5 256 812 826	3 450 290 514	2 988 532 742
BUDGET ALLOUE BAIL.	838 104 730	1 423 128 000	1 564 911 000	78 200 000	178 731 000	146 286 000	1 919 302 829	1 333 171 254	0	2 835 607 559	2 935 030 254	1 711 197 000
ECARTS ABSOLUS	2 407 705 270	268 693 354	42 665 191	-6 500 000	-22 239 661	-2 286 000	19 999 997	268 806 567	1 236 956 551	2 421 205 267	515 260 260	1 277 335 742
ECARTS RELATIFS	0	1	1	1	1	1	1	1	0	2	3	2
BUDGET ALLOUE BAIL.	838 104 730	1 423 128 000	1 564 911 000	78 200 000	178 731 000	146 286 000	1 919 302 829	1 333 171 254	0	2 835 607 559	2 935 030 254	1 711 197 000
FONDS MOBILISES	744 328 966	671 884 308	0	94 178 514	108 498 572	0	1 114 275 558	0	0	1 952 783 038	780 382 880	0
ECARTS ABSOLUS	93 775 764	751 243 692	1 564 911 000	-15 978 514	70 232 428	146 286 000	805 027 271	1 333 171 254	0	882 824 521	2 154 647 374	1 711 197 000
ECARTS RELATIFS	1	0	0	1	1	0	1	0	#DIV/0!	3	1	#DIV/0!
FONDS MOBIL. (RECUS)	744 328 966	671 884 308	0	94 178 514	108 498 572	0	1 114 275 558	0	0	1 952 783 038	780 382 880	0
ENGAGEMENT	729 575 202	690 187 270	94 539 887	132 220 890	0	0	919 261 599	0	0	1 781 057 691	690 187 270	94 539 887
ECARTS ABSOLUS	14 753 764	-18 302 962	-94 539 887	-38 042 376	108 498 572	0	195 013 959	0	0	171 725 347	90 195 610	-94 539 887
ECARTS RELATIFS	1	1	#DIV/0!	1	0	#DIV/0!	1	#DIV/0!	#DIV/0!	3	#DIV/0!	#DIV/0!
PLAN TRIENNAL	3 245 810 000	2 234 560 000	1 715 240 000	67 200 000	63 300 000	63 300 000	2 324 474 299	904 590 000	779 290 000	5 637 484 299	3 202 450 000	2 557 830 000
ENGAGEMENT	729 575 202	690 187 270	94 539 887	132 220 890	0	0	919 261 599	0	0	1 781 057 691	690 187 270	94 539 887
ECARTS ABSOLUS	2 516 234 798	1 544 372 730	1 620 700 113	-65 020 890	63 300 000	63 300 000	1 405 212 700	904 590 000	779 290 000	3 856 426 608	2 512 262 730	2 463 290 113
ECARTS RELATIFS	0	0	0	2	0	0	0	0	0	3	0	0
BUDGET CM	3 245 810 000	1 691 821 354	1 607 576 191	71 700 000	156 491 339	144 000 000	1 939 302 826	1 601 977 821	1 236 956 551	5 256 812 826	3 450 290 514	2 988 532 742
ENGAGEMENT	729 575 202	690 187 270	94 539 887	132 220 890	0	0	919 261 599	0	0	1 781 057 691	690 187 270	94 539 887
ECARTS ABSOLUS	2 516 234 798	1 001 634 084	1 513 036 304	-60 520 890	156 491 339	144 000 000	1 020 041 227	1 601 977 821	1 236 956 551	3 475 755 135	2 760 103 244	2 893 992 855
ECARTS RELATIFS	0	0	0	2	0	0	0	0	0	3	0	0
BUDGET ALLOUE BAIL.	838 104 730	1 423 128 000	1 564 911 000	78 200 000	178 731 000	146 286 000	1 919 302 829	1 333 171 254	0	2 835 607 559	2 935 030 254	1 711 197 000
ENGAGEMENT	729 575 202	690 187 270	94 539 887	132 220 890	0	0	919 261 599	0	0	1 781 057 691	690 187 270	94 539 887
ECARTS ABSOLUS	108 529 528	732 940 730	1 470 371 113	-54 020 890	178 731 000	146 286 000	1 000 041 230	1 333 171 254	0	1 054 549 868	2 244 842 984	1 616 657 113
ECARTS RELATIFS	1	0	0	2	0	0	0	0	#DIV/0!	3	0	#DIV/0!

TABLEAU 5-1 b : TOTAL SITE OUA6A

AGREGATS	TOTAL PROGRAMMES MAJEURS		TOTAL CENTRE DE GESTION		TOTAL NOYAU CENTRAL		TOTAL OUA6A (3=(1)+(2))	
	A2000-A1999	A2001-A2000	A2000-A1999	A2001-A2000	A2000-A1999	A2001-A2000	A2000-A1999	A2001-A2000
BUD PLAN TRIEN.	-31,16%	-23,24%	-5,80%	0,00%	-61,08%	-13,85%	-43,19%	-20,13%
BUDGET CM	-47,88%	-4,98%	118,26%	-7,98%	-17,39%	-22,79%	-34,37%	-13,38%
ECARTS ABSOLUS	#DIV/0!	-80,16%	1970,92%	-13,40%	-281,06%	-34,37%	-165,11%	73,78%
ECARTS RELATIFS								
BUDGET CM	-47,88%	-4,98%	118,26%	-7,98%	-17,39%	-22,79%	-34,37%	-13,38%
BUDGET ALLOUE BAIL.	69,80%	9,96%	128,56%	-18,15%	-30,54%	-100,00%	3,51%	-41,70%
ECARTS ABSOLUS	-88,84%	-84,12%	242,15%	-89,72%	1244,03%	360,17%	-78,72%	147,90%
ECARTS RELATIFS								
BUDGET ALLOUE BAIL.	69,80%	9,96%	128,56%	-18,15%	-30,54%	-100,00%	3,51%	-41,70%
FONDS MOBILISES	-9,73%	-100,00%	15,21%	-100,00%	-100,00%	#DIV/0!	-60,04%	-100,00%
ECARTS ABSOLUS	701,11%	108,31%	-539,54%	108,29%	65,61%	-100,00%	144,06%	-20,58%
ECARTS RELATIFS								
FONDS MOBIL. (RECJS)	-9,73%	-100,00%	15,21%	-100,00%	-100,00%	#DIV/0!	-60,04%	-100,00%
ENGAGEMENT	-5,40%	-86,30%	-100,00%	#DIV/0!	-100,00%	#DIV/0!	-61,25%	-86,30%
ECARTS ABSOLUS	-224,06%	416,53%	-385,20%	-100,00%	-100,00%	#DIV/0!	-47,48%	-204,82%
ECARTS RELATIFS								
PLAN TRIENNAL	-31,16%	-23,24%	-5,80%	0,00%	-61,08%	-13,85%	-43,19%	-20,13%
ENGAGEMENT	-5,40%	-86,30%	-100,00%	#DIV/0!	-100,00%	#DIV/0!	-61,25%	-86,30%
ECARTS ABSOLUS	-38,62%	4,94%	-197,35%	0,00%	-35,63%	-13,85%	-34,86%	-1,95%
ECARTS RELATIFS								
BUDGET CM	-47,88%	-4,98%	118,26%	-7,98%	-17,39%	-22,79%	-34,37%	-13,38%
ENGAGEMENT	-5,40%	-86,30%	-100,00%	#DIV/0!	-100,00%	#DIV/0!	-61,25%	-86,30%
ECARTS ABSOLUS	-60,19%	51,06%	-358,57%	-7,98%	57,05%	-22,79%	-20,59%	4,85%
ECARTS RELATIFS								
BUDGET ALLOUE BAIL.	69,80%	9,96%	128,56%	-18,15%	-30,54%	-100,00%	3,51%	-41,70%
ENGAGEMENT	-5,40%	-86,30%	-100,00%	#DIV/0!	-100,00%	#DIV/0!	-61,25%	-86,30%
ECARTS ABSOLUS	575,34%	100,61%	-430,86%	-18,15%	33,31%	-100,00%	112,87%	-27,98%
ECARTS RELATIFS								

EVALUATION FINANCIERE

TABLEAU 5 - 2 : SOURCES DE FINANCEMENT TOTAL GENERAL Site Ouagadougou

SOURCES DE	TOTAL PROGRAMMES MAJEURS			NOYAU CENTRAL			TOTAL C.D.G ET COORDINATION			TOTAL OUAGA (3=(1)+(2))		
	A 1999	A 2000	A 2001				A 1999	A 2000	A 2001	A 1999	A 2000	A 2001
1. Etats Membres										0	0	0
Burkina												
Cap Vert												
Gambie												
Guinée Bissau												
Mali												
Mauritanie												
Niger												
Sénégal												
Tchad												
2. Donateurs												
3. Autres à préciser												

TABLEAU 6-1a : TOTAL CILSS

AGREGATS	SITE BAMAKO			SITE NIAMEY			SITE OUAGADOUGOU			TOTAL CILSS			TOTAL PLAN TRIENNAL 1999 - 2001
	A 1999	A 2000	A 2001	A 1999	A 2000	A 2001	A 1999	A 2000	A 2001	A 1999	A 2000	A 2001	
BUD PLAN TRIEN.	2 967 526 939	3 283 952 715	3 263 475 519	7 421 730 000	10 037 490 000	6 117 700 000	5 637 484 299	3 202 450 000	2 557 830 000	16 026 741 238	16 523 892 715	11 939 005 519	48 509 430 000
BUDGET CM	2 973 161 494	2 865 181 218	2 279 049 000	7 421 730 000	3 481 000 000	2 622 000 000	5 256 812 826	3 450 290 514	2 988 532 742	15 651 704 320	9 796 471 732	7 889 581 742	33 337 757 794
ECARTS ABSOLUS	-5 634 555	418 771 497	984 426 519	0	6 556 490 000	3 495 700 000	380 671 473	-247 840 514	-430 702 742	375 036 918	6 727 420 983	4 049 423 777	11 151 881 678
ECARTS RELATIFS													
BUDGET CM	2 973 161 494	2 865 181 218	2 279 049 000	7 421 730 000	3 481 000 000	2 622 000 000	5 256 812 826	3 450 290 514	2 988 532 742	15 651 704 320	9 796 471 732	7 889 581 742	33 337 757 794
BUDGET ALLOUE BAIL.	2 238 391 776	2 021 076 357	0	2 336 000 000	2 607 000 000	2 622 000 000	2 835 607 559	2 935 030 254	1 711 197 000	7 409 999 335	7 563 106 611	4 333 197 000	19 306 302 946
ECARTS ABSOLUS	734 769 718	844 104 861	2 279 049 000	5 085 730 000	874 000 000	0	2 421 205 267	515 260 260	1 277 335 742	8 241 704 985	2 233 365 121	3 556 384 742	14 031 454 848
ECARTS RELATIFS													
BUDGET ALLOUE BAIL.	2 238 391 776	2 021 076 357	0	2 336 000 000	2 607 000 000	2 622 000 000	2 835 607 559	2 935 030 254	1 711 197 000	7 409 999 335	7 563 106 611	4 333 197 000	19 306 302 946
FONDS MOBILISES	2 198 236 897	1 613 377 442	0	1 714 000 000	2 047 000 000	0	1 952 783 038	780 382 880	0	5 865 019 935	4 440 760 322	0	10 305 780 257
ECARTS ABSOLUS	40 154 879	407 698 915	0	622 000 000	560 000 000	2 622 000 000	882 824 521	2 154 647 374	1 711 197 000	1 544 979 400	3 122 346 289	4 333 197 000	9 000 522 689
ECARTS RELATIFS													
FONDS MOBIL. (RECUS)	2 198 236 897	1 613 377 442	0	1 714 000 000	2 047 000 000	0	1 952 783 038	780 382 880	0	5 865 019 935	4 440 760 322	0	10 305 780 257
ENGAGEMENT	1 757 828 535	1 492 660 041	0	1 820 000 000	1 889 000 000	146 000 000	1 781 057 691	690 187 270	94 539 887	5 358 886 226	4 071 847 311	240 539 887	9 671 273 424
ECARTS ABSOLUS	440 408 362	120 717 401	0	-106 000 000	158 000 000	-146 000 000	171 725 347	90 195 510	-94 539 887	506 133 709	368 913 011	-240 539 887	634 506 833
ECARTS RELATIFS													
PLAN TRIENNAL	2 967 526 939	3 283 952 715	3 263 475 519	7 421 730 000	10 037 490 000	6 117 700 000	5 637 484 299	3 202 450 000	2 557 830 000	16 026 741 238	16 523 892 715	11 939 005 519	44 489 639 472
ENGAGEMENT	1 757 828 535	1 492 660 041	0	1 820 000 000	1 889 000 000	146 000 000	1 781 057 691	690 187 270	94 539 887	5 358 886 226	4 071 847 311	240 539 887	9 671 273 424
ECARTS ABSOLUS	1 209 698 404	1 791 292 674	3 263 475 519	5 601 730 000	8 148 490 000	5 971 700 000	3 856 426 608	2 512 262 730	2 463 290 113	10 667 855 012	12 452 045 404	11 698 465 632	34 818 366 048
ECARTS RELATIFS													
BUDGET CM	2 973 161 494	2 865 181 218	2 279 049 000	7 421 730 000	3 481 000 000	2 622 000 000	5 256 812 826	3 450 290 514	2 988 532 742	15 651 704 320	9 796 471 732	7 889 581 742	33 337 757 794
ENGAGEMENT	1 757 828 535	1 492 660 041	0	1 820 000 000	1 889 000 000	146 000 000	1 781 057 691	690 187 270	94 539 887	5 358 886 226	4 071 847 311	240 539 887	9 671 273 424
ECARTS ABSOLUS	1 215 332 959	1 372 521 177	2 279 049 000	5 601 730 000	1 592 000 000	2 476 000 000	3 475 755 135	2 760 103 244	2 893 992 855	10 292 818 094	5 724 624 421	7 649 041 855	23 666 484 370
ECARTS RELATIFS													
BUDGET ALLOUE BAIL.	2 238 391 776	2 021 076 357	0	2 336 000 000	2 607 000 000	2 622 000 000	2 835 607 559	2 935 030 254	1 711 197 000	7 409 999 335	7 563 106 611	4 333 197 000	19 306 302 946
ENGAGEMENT	1 757 828 535	1 492 660 041	0	1 820 000 000	1 889 000 000	146 000 000	1 781 057 691	690 187 270	94 539 887	5 358 886 226	4 071 847 311	240 539 887	9 671 273 424
ECARTS ABSOLUS	480 563 241	528 416 316	0	516 000 000	718 000 000	2 476 000 000	1 054 549 868	2 244 842 984	1 616 657 113	2 051 113 109	3 491 259 300	4 092 657 113	9 635 029 522
ECARTS RELATIFS													

## FICHE DE SUIVI DES CONVENTIONS ET ACCORDS

FICHE N°02 Institution : CENTRE AGRHYMET

Etat de révision des données  
jour - mois - année

Numéro d'ordre			SUIVI DES INFORMATIONS TECHNIQUES ET ADMINISTRATIVES							SUIVI DE L'EXECUTION BUDGETAIRE									
			Partenaires	Responsable technique CILSS	Point focal chez le partenaire	Durée		Dates d'alerte			Montant Convention		Montants en CFA				Taux de consommation après engagement		
Mois	Année	N°				Initiale	Prolong.	Rapports	Revision	Clture	Montant Initial	Devise	Initial	Engagé	Dépensé	Rééquilibré après engagement			
09	98	625-G-06-98-L5G403	USAID	Centre AGRHYMET	TMG-Namey	4 ans					30-Sep-02	3,170,000	US \$	2,219,000,000	1,563,112,912	862,385,299	355,887,988	54%	
06	01	Amendement N°3	USAID	Centre AGRHYMET	TMG-Namey					*****	30-Sep-02	1,000,000	US \$	700,000,000				0%	
SOUS TOTAL USAID:												4,170,000		2,919,000,000	1,563,112,912	862,385,299	355,887,988	54%	
09	99	7/CD/99 - Comp.22	France	Centre AGRHYMET	Chef SCAC- Amb. France	3 ans					12-May-02	10,540,000	FF	1,004,000,000	597,563,321	412,142,470	465,436,679	58%	
		162/CD/93	France	PMI	Chef SCAC- Amb. France	3 ans	2 ans				30-Sep-99	169,916,158	FCFA	169,916,158	169,916,158			100%	
SOUS TOTAL FRANCE:												1,233,916,158		787,479,479	597,563,321	412,142,470	465,436,679	58%	
06	98	OMM a/c 7784	ITALY	PMI	OMM - Genève	3ans					31-Dec-01	2,198,480	US \$	1,319,076,000	430,537,594	385,291,108	385,518,436	29%	
09	00	Protocole 004602	ITALY	PMF	IAO Florence	3ans					9-May-03	1,770,848,000	Lire Italienne	599,853,690	118,571,719	35,843,529	481,281,931	20%	
SOUS TOTAL ITALIE:												1,910,029,850		551,129,283	401,139,627	1,387,800,287			29%
01	00	Sidea 09/OA/001306	BADEA	PMF	Badea Karthoum	1 an					31-Dec-00	210,000	US \$	117,887,494	117,887,494	56,978,991		100%	
SOUS TOTAL BADEA:														117,887,494	117,887,494	56,978,991			100%
09	99	N2/MS/715	FUL-Belgique	PMF	Ful - Arlon (Belgique)	4 ans					31-Dec-02	11,281,000	FB	214,822,353	44,315,081	40,213,286	170,607,272	21%	
SOUS TOTAL BELGIQUE:														214,822,353	44,315,081	40,213,286	170,607,272	21%	
12	98	104.Sahel.2	DANEMARK	PMF	Bureau Coop. Danone Namey	2.5 ans	1 an	semestre			30-Jun-02	19,800,000	Kr Danoise	1,706,000,000	1,409,260,100	845,759,479	296,739,900	33%	
SOUS TOTAL DANEMARK:												1,706,000,000		1,409,260,100	845,759,479	296,739,900			33%
07	99	RF017306	PAYS BAS	PMF	Bureau Amb. Ouaga	2.5 ans		semestre			31-Dec-01	148,809,524	Fctd	148,809,524	204,673,777	173,791,798	55,884,253	55,884,253	
07	00	Amendement	PAYS BAS	PMF	Bureau Amb. Ouaga						31-Dec-01	55,884,253	Fctd	55,884,253				55,884,253	
SOUS TOTAL PAYS-BAS:												204,673,777		204,673,777	173,791,798				100%
TOTAL GENERAL												5,395,129,432		4,957,857,225	2,982,927,158	2,657,472,205			92%

Observations : Mentionner le (s) site(s) concernés et les PM  
(Utiliser les exposants et utiliser les N° en renvoi)

\*\*\*\*\* Concerne l'autorisation de dépense pour l'exercice 2002

NB : Les données de dépenses couvrent les périodes suivantes : Années 1999, 2000, et au 30-06-01 pour l'année 2001.  
NB - Taux dollar US : 1\$ = 700 FCFA